

# Le peuplier

**Ressource forestière de  
notre région**

Rejoignez  
l'Association Peuplier des  
Hauts-de-France



Contacts :

M. Alain PIQUEMAL

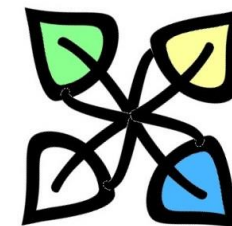
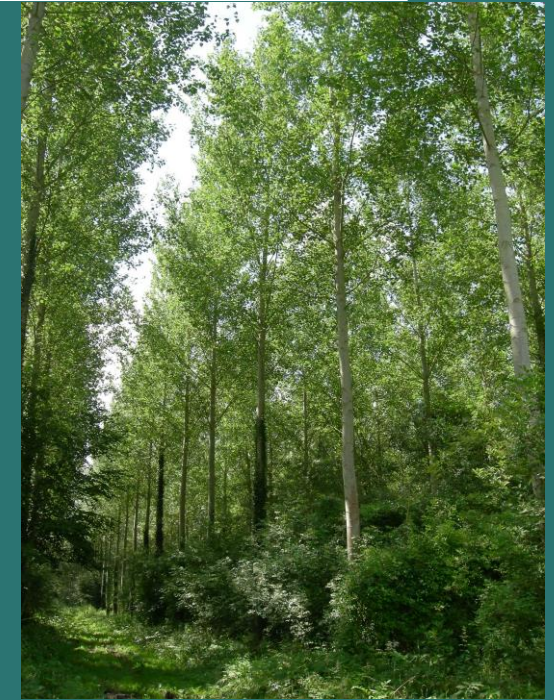
*Président*

Email : [peuplier.hdf@gmail.com](mailto:peuplier.hdf@gmail.com)

Mme. Charlotte ENGELS

*Chargée de mission peuplier CRPF HdF*

07 60 91 18 18



Association  
**Peuplier**  
Hauts-de-  
France

Association Peuplier des Hauts-de-France  
96 rue Jean MOULIN  
80000 AMIENS

L'Association Peuplier des Hauts-de-France a été créée en 2014 par des forestiers passionnés. Elle rassemble les pépiniéristes, les gestionnaires forestiers, les scieurs, les techniciens et les propriétaires forestiers populeux.

### Ses objectifs :

- Affirmer l'identité du peuplier dans la production forestière régionale et contribuer au développement de la filière peuplier,
- Soutenir l'ensemble des populeux de notre région, inscrits dans cette démarche,
- Valoriser la place du peuplier, ressource locale et renouvelable, auprès des instances régionales, favoriser l'utilisation de son bois et développer les emplois de proximité induits.
- Assurer le lien avec les partenaires locaux et nationaux (Conseil National du Peuplier, Fibois Hauts-de-France, CNPF, IDF, PEFC, ...).

### Adhérer à l'Association c'est :

- Être informé de l'actualité du peuplier grâce à sa lettre électronique semestrielle, le Vox Populus ;
- Être en relation avec une équipe de spécialistes à votre écoute ;
- Bénéficier d'informations actualisées de spécialistes nationaux et régionaux lors de l'assemblée générale et des réunions d'échanges.



### L'Association est engagée pour une meilleure image et une meilleure valorisation du peuplier :

- Des études novatrices sont en cours, notamment une étude sur l'évaluation de la ressource en peuplier par images satellitaires (projet mené par le CNP) ;
- Elle a contribué à la réintroduction du bois de peuplier en construction ;
- Elle participe également à la mise en place du Plan Peuplier des Hauts-de-France qui vise à redynamiser la filière en région.



**Comme eux, soutenez la filière populeuse et ses acteurs en adhérant à l'Association !**

## Bulletin d'adhésion

- Nouvelle adhésion       Renouvellement d'adhésion  
(cochez la case correspondant à votre situation)

A compléter et à retourner à notre trésorier :

Association Peuplier  
96 rue Jean MOULIN  
80000 AMIENS

Propriétaire / populeux : .....

Organisme / entreprise : .....

Adresse complète : .....

Téléphone : .....

Mail : .....

(à noter : le journal de l'Association, le Vox Populus, est envoyé par mail ou par courrier si l'adhérent n'a pas de mail)

Je souhaite adhérer à l'Association Peuplier des Hauts-de-France et verse une cotisation comme indiqué ci-dessous :

Adhésion en tant que	Cochez la case correspondante	Montant de la cotisation
Populeux < 20 ha	<input type="checkbox"/>	20 €
Populeux > 20 ha	<input type="checkbox"/>	40 €
Pépiniériste / ETF / Reboiseur / Industriel / Gestionnaire	<input type="checkbox"/>	40 €
Utilisateur / autre	<input type="checkbox"/>	20 €
Commune populeuse	<input type="checkbox"/>	20 €

Mode de règlement :

- Chèque à l'ordre de l'Association Peuplier Hauts-de-France (à retourner sous enveloppe accompagnée de ce bulletin d'adhésion)
- Virement bancaire  
IBAN : FR76 1870 6000 0097 5062 4450 521  
BIC : AGRIFRPP887  
(le bulletin doit nous être retourné par la Poste pour valider l'adhésion)

Je souhaite recevoir un justificatif de règlement :  (cochez la case)

Je souhaite faire un don à l'Association de : ..... €  
(Mode de versement du don par chèque ou virement)