

## Les outils informatiques utiles à la gestion et accessibles par Internet

De nos jours, il existe de nombreux sites Internet pouvant se révéler utiles pour un propriétaire forestier.

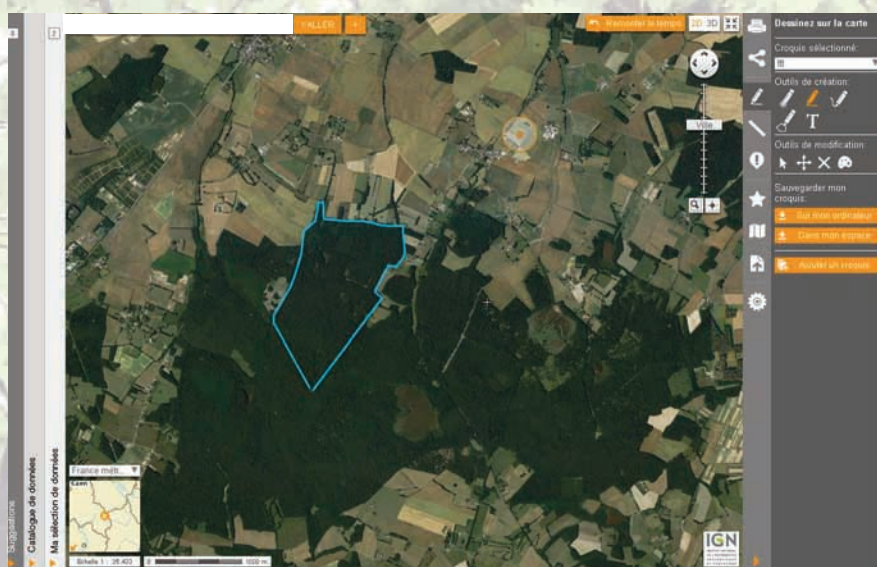
Les différentes adresses ci-dessous vous mèneront vers des sites sur lesquels vous pourrez trouver différents renseignements concernant votre propriété. Il s'agit d'éléments relatifs au parcellaire cadastral, aux conditions naturelles (sols, climat,...), aux zonages réglementaires...

Ces éléments vous permettront de faire un point sur votre propriété, notamment à l'occasion de la rédaction d'un Document de Gestion Durable ou avant la réalisation d'une coupe.

### OUTILS CARTOGRAPHIQUES

#### Le site Géoportail :

<http://www.geoportail.gouv.fr/accueil>



Ce site vous permettra de **localiser votre propriété** grâce à un fond de carte IGN. Vous pourrez aussi consulter un fond de carte avec les « limites administratives » et un plan parcellaire cadastral.

Vous pourrez obtenir des renseignements sur la géologie et donc sur les potentialités du sol grâce à la couche « Géologie BRGM ».

Dans le dossier « PHOTOGRAPHIES », vous aurez accès aux photographies aériennes départementales les plus récentes. Ces photographies aériennes peuvent constituer une base **pour identifier les différents types de peuplement**. Ainsi comme sur la photographie ci-contre, vous pourrez

dessiner et imprimer les limites de votre propriété ou les limites des différents peuplements directement sur l'interface du site.

En jouant sur les transparences entre les différentes couches, vous aurez la possibilité de superposer le parcellaire cadastral et la photographie aérienne.

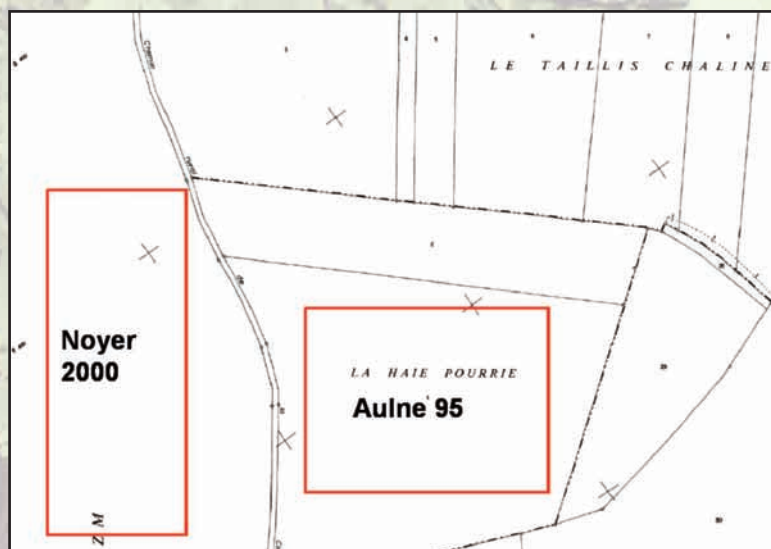
Depuis peu, vous avez également accès à certains zonages environnementaux dans l'onglet Ecologie mais cette information reste peu précise.

#### Le site du cadastre :

<http://www.cadastre.gouv.fr/scpc/afficherRechercherPlanCad.do>

Ce site est produit par le Ministère des Finances. Il vous permettra de visualiser et d'imprimer des plans cadastraux gratuitement. Après avoir renseigné les références de la parcelle (commune, section, numéro), vous pourrez la **visualiser et imprimer un plan à une échelle que vous déterminerez**.

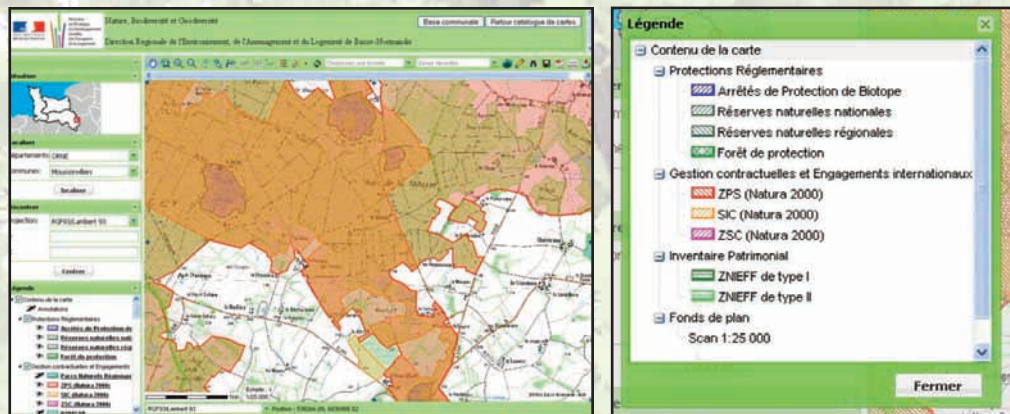
Grâce à l'onglet « Outils avancés », vous aurez accès à la surface des parcelles et la possibilité de dessiner sur le plan cadastral, comme par exemple la localisation des peuplements ou des dernières plantations.





## L'outil de cartographie des zonages environnementaux et réglementaires CARMEN des DREAL :

- En Basse-Normandie : pour les sites inscrits et les sites classés [http://carmen.application.developpement-durable.gouv.fr/8/sites\\_paysages.map](http://carmen.application.developpement-durable.gouv.fr/8/sites_paysages.map) ; pour les autres zonages réglementaires <http://carmen.application.developpement-durable.gouv.fr/8/nature.map>
- En Haute-Normandie : <http://carmen.developpement-durable.gouv.fr/17/natureetpaysage.map>



Les différents zonages environnementaux sur votre propriété, que vous devrez prendre en compte lors des coupes et travaux ou lors de l'établissement de votre Document de Gestion Durable, sont affichables.

De même, des outils desins vous aideront à cartographier votre forêt et à estimer la surface des différentes zones l'intersectant.

## Le site du BRGM sur la géologie : <http://infoterre.brgm.fr>

Des données géologiques précises (cartes au 1/50000 et notices) sont accessibles sur ce site développé par le BRGM.

## OUTILS D'AIDE A LA GESTION

### Le site de l'IFN-IGN : <http://www.ifn.fr/spip/?rubrique160>

Ce lien vous donnera accès aux différents outils de description du milieu et de choix des essences, utiles à la description des potentialités de votre forêt et à vos reboisements.

### Le site climathèque de Météo France : [climatheque.meteo.fr/](http://climatheque.meteo.fr/)

Ce site vous donnera la possibilité de localiser le poste météorologique le plus proche de votre propriété et vous aurez accès aux données correspondantes (payantes).



### Le site du CRPFN : <http://www.crpf.fr/>

Dans l'onglet « gérer sa forêt », vous trouverez le Schéma Régional de Gestion Sylvicole (SRGS) qui cadre la rédaction des documents de gestion durable, mais aussi le « guide des sylvicultures » qui constitue un complément technique à la réglementation existante. Il met, entre autres, à votre disposition un vocabulaire commun pour décrire les types de peuplement et les interventions sylvicoles, ainsi que les itinéraires de gestion les plus rationnels correspondant à vos objectifs. Dans l'onglet « Ecosystème forestier », se situe « le guide des DO-COBs », application qui regroupe un maximum de données concernant NATURA 2000. Ce programme donne accès, pour chaque site Natura 2000 :

- à la cartographie des habitats et au Document d'Objectifs lorsqu'ils sont disponibles ;
- à une présentation des recommandations forestières à adopter, et surtout, à leur traduction en terme sylvicole.

Certains de ces outils ne sont pas forcément faciles d'accès et demandent une certaine technicité et maîtrise des outils informatiques.

**Le CRPF de Normandie peut, sur demande, vous fournir la carte des différents zonages concernant votre propriété.**

Cette démarche a également été entreprise auprès des gestionnaires forestiers normands afin de leur faciliter les démarches pour la rédaction des documents de gestion durable et les coupes et travaux qu'ils réalisent pour votre compte.