



# Bilan à mi-parcours AAP 2017 « Innovation et investissements pour l'amont forestier »



## CONQueTh : Capacité d'Occupation du Nord par les Quercus Thermophiles

Réunion d'information du Comité de gouvernance FSFB  
25 septembre 2019, Paris



Les chênaies du nord de la France face au changement climatique: un enjeu majeur pour la filière forêt-bois

Et si, face au changement climatique, leur adaptation passait par un déploiement du chêne pubescent?

Etude issue de partenariats déjà initiés antérieurement:

« **Chênaies atlantiques** » (2009 à 2013)

=> Cartes de vulnérabilité climatique pour les 3 chênes « blancs »

=> Premières informations sur la qualité du bois du pubescent

« **Maintien de la biodiversité des écosystèmes à base de chênes dans le contexte CC** » (2013/15)

=> Evolution de la ressources des 3 chênes en Poitou-Charentes

=> Recherche de peuplements sources de graines en PC et Normandie



# CONQueTh : Fiche signalétique

## De la graine à la grume.

=> **des compétences** techniques et scientifiques, publiques et privées.

=> **des partenaires** convaincus de la nécessité de s'assurer de la pertinence du chêne pubescent face au changement climatique.

**Porteur du projet** : CRPF« Bretagne & Pays de la Loire »

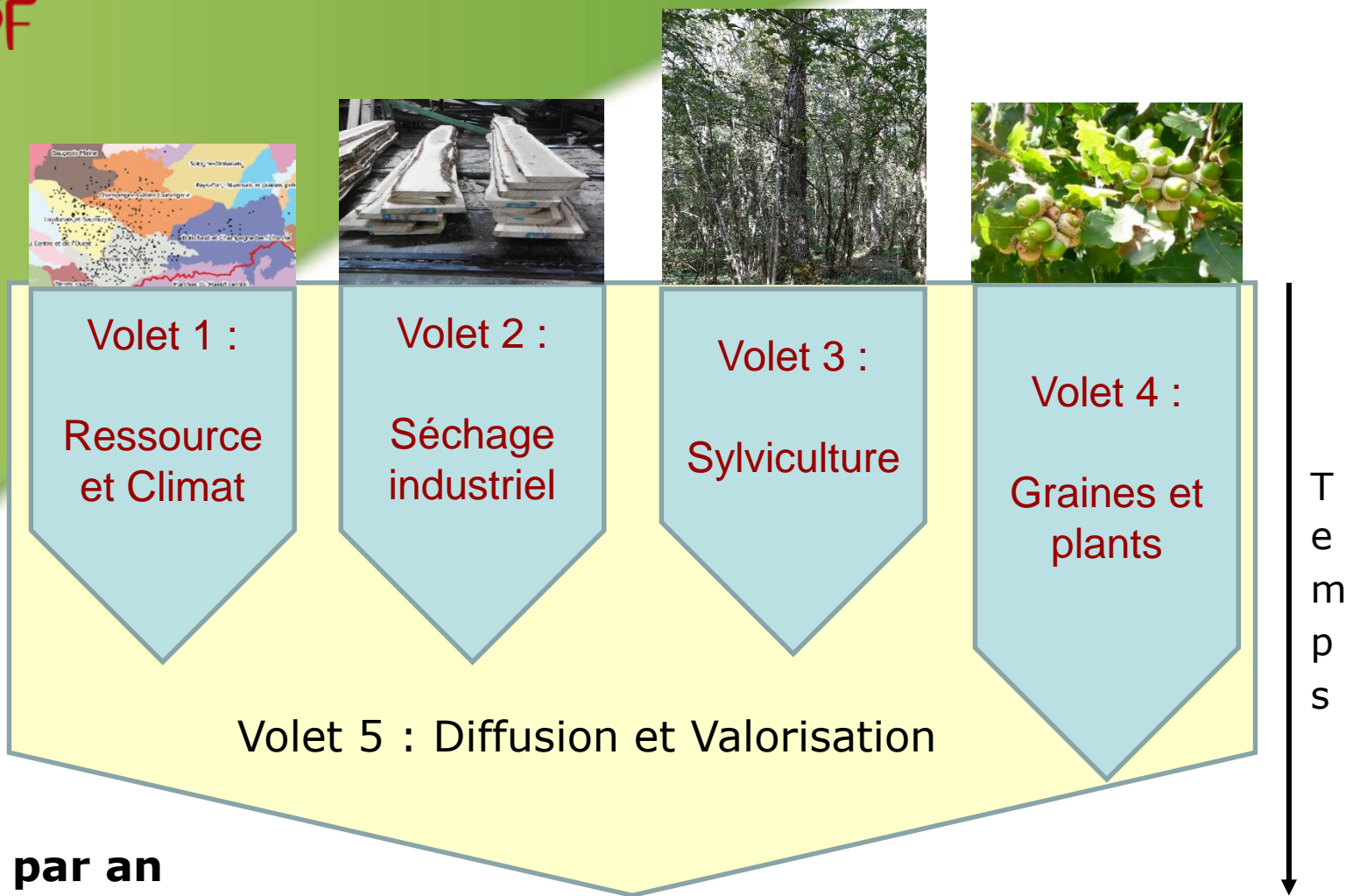
**15 partenaires** : CNPF (CRPF + IDF), ONF (RDI, PNRGF, DT COA & BFC), CIRAD, IGN, INRA, IRSTEA, Scierie Bourdaud, Vilmorin, Pép. Lemonnier, CGF Lacouture.

**Durée** : **3 ans** (Octobre 2017 à Octobre 2020)

**Budget** : 440 000 euros avec **200 000 euros** de subvention

**4 conventions** entre DRAAF et CNPF, ONF, CIRAD et IGN

Correspondant DRAAF PdL : **C. Maison**

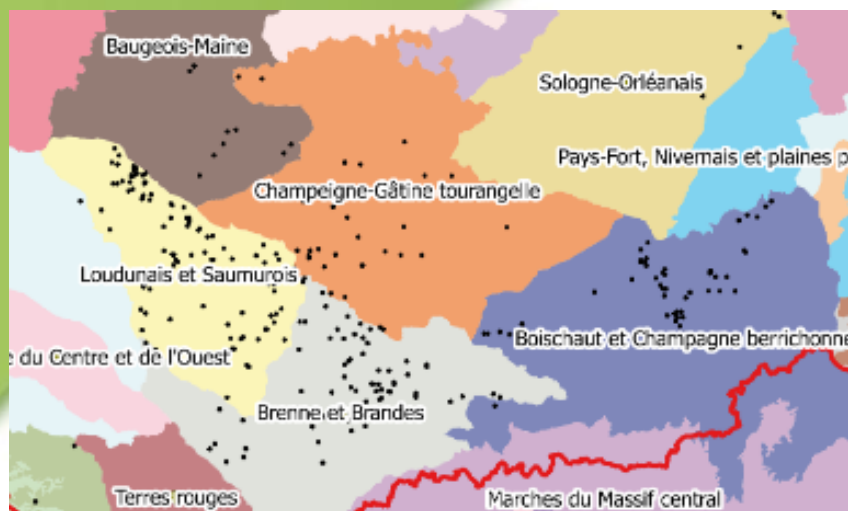


**1 COPIL par an**  
**1 CoTech par tache**

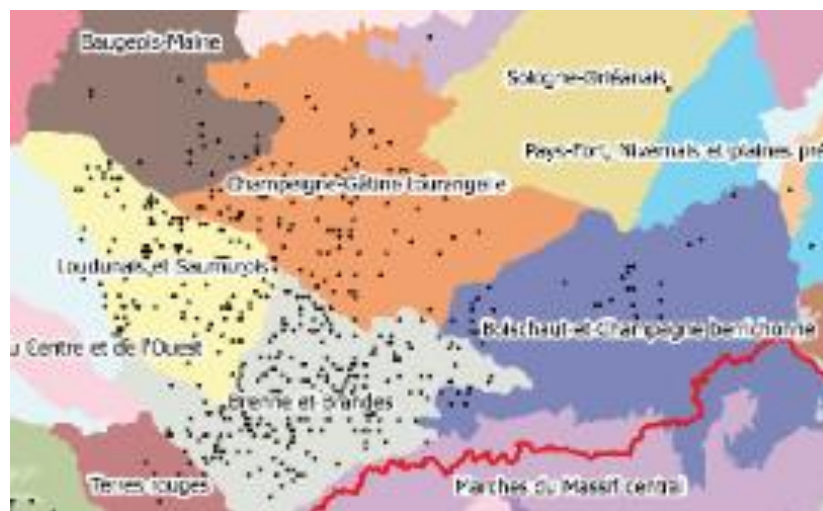
**4 volets indépendants**

## 1. Ressource et Climat

**1.1** Evolution de la ressource en Chênes sessile, pédonculé et pubescent au cours des trois dernières décennies sur la zone d'étude (IGN)



1987



2017

En 30 ans « on observe une réelle baisse relative du chêne sessile et une hausse relative et absolue du chêne pubescent (en surface terrière et nombre de tiges) ».

**1.2** *En cours (IDF)* : Rôle éventuel du climat => rapport fin 2019



# CONQueTh : Actions réalisées

## 2. Séchage

**15/12/2018** : Abattage de 20 grumes de chêne pubescent (27)

**05/02/2019** : Transport à la scierie Bourdaud (44)

**12/02/2019** : Mesures et sciage

**Mars 2019** : Mise en séchoir industriel (3 modalités de séchage)

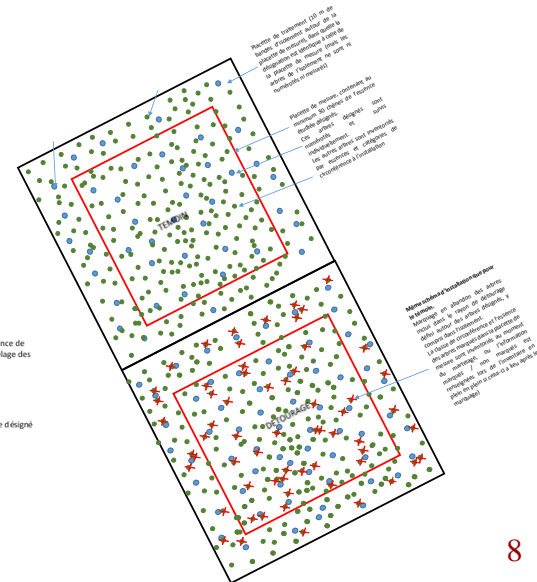
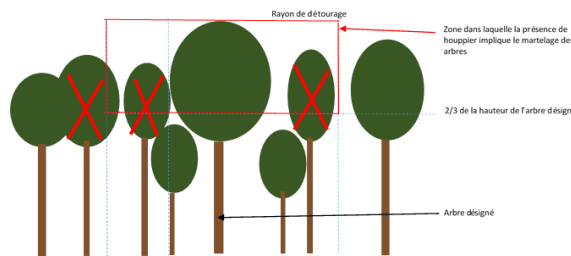
Transport de 6 m<sup>3</sup> pour séchage en laboratoire (CIRAD)

**En cours**: Mesures au CIRAD



## 3. Sylviculture

- Organiser un **réseau d'expérimentations** destinés à mieux connaître le comportement sylvicole du chêne pubescent dans la moitié nord du pays => définition de protocoles communs
- 2 problématiques prioritaires :
  - Valorisation de jeunes peuplements de chênes pubescents => réaction de l'espèce au **détourage**
  - Itinéraire de **plantation** de chêne pubescent en zone de vulnérabilité des chênes sessile et pédonculé
- **2 protocoles rédigés** (détourage et plantation) à valider au prochain comité de pilotage (8/10/19)





## 4. Graines et plants

Recherche de peuplements sources de graines (été 2018), validés au printemps 2019 => glandée 2019 en cours d'évaluation.



Suivi de 3 plantations comparatives



*Analyses génétiques à venir*

Mise en place de 2 parcs à pied mère => production de variétés « témoins » pour les futurs tests d'évaluation de MFR.

Cadrage de l'installation de tests d'évaluation

Lien avec le projet  
« **Esperance** »

## 5. Diffusion et valorisation

### Films :

- scénarios et format à valider au prochain COPIL,
- prestataire retenu,
- images en cours de stockage

### Documents pédagogiques :

- pré-projets en cours d'élaboration.

### Site Atelier :

- site identifié,
- inventaire et mesures réalisés,
- aménagement en cours du marteloscope,
- premiers ateliers en 2020.

### Site internet






## CONQueTh : Bilan à mi-parcours

- Ampleur du projet a priori bien évaluée, pas de retard à déplorer à mi-parcours.
- Certaines difficultés rencontrées en particulier dans le volet 4 (absence de fructification).
- Atout du CNPFF avec des personnels techniques connaissant les territoires et les propriétaires, capables de faire remonter rapidement des informations + partage de la charge de travail.

***Merci de votre attention***

