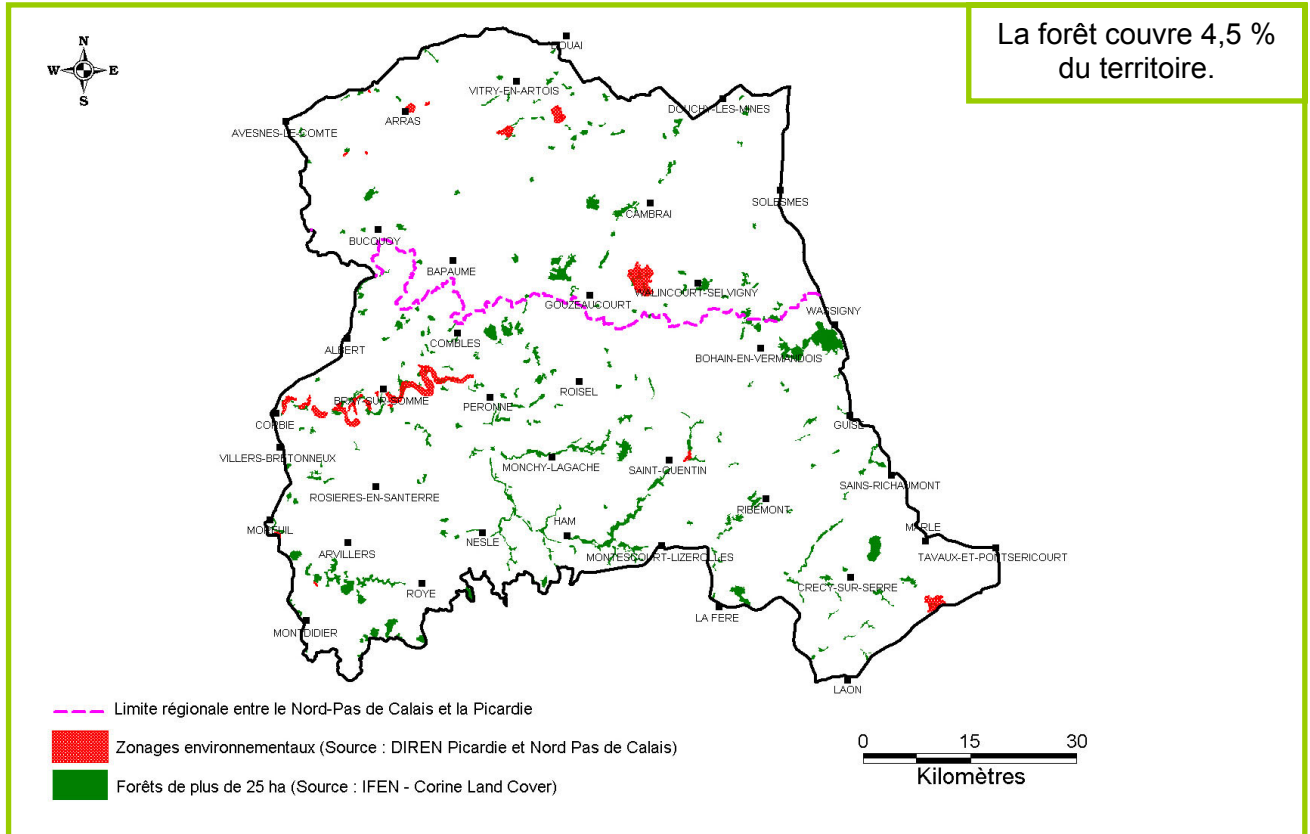


# PLAINE D'ARTOIS, CAMBRESIS, SANTERRE ET SAINT QUENTINOIS

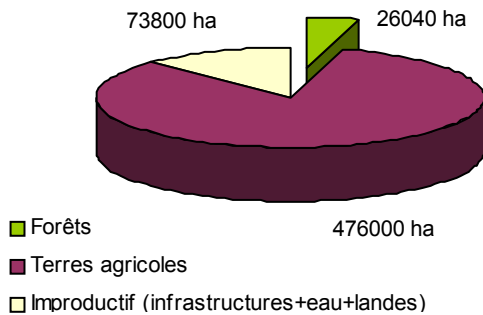


Ce regroupement se répartit sur 4 départements (Nord, Pas-de-Calais, Somme et Aisne). Il est le plus important par la taille qu'il occupe (573 600 ha). Il s'agit d'un espace, aux sols riches et homogènes, tourné vers les grandes cultures agricoles.

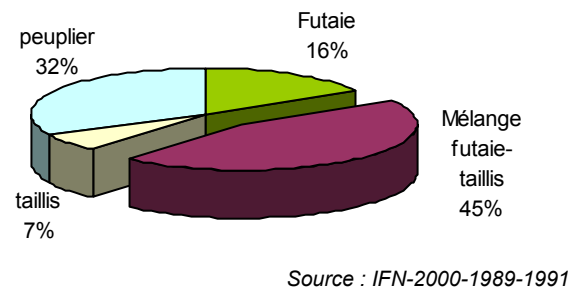
## Caractéristiques des forêts



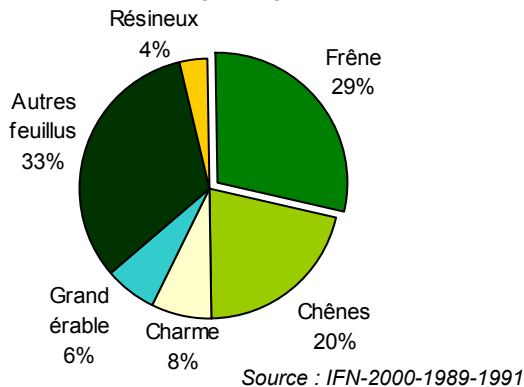
### Occupation du territoire



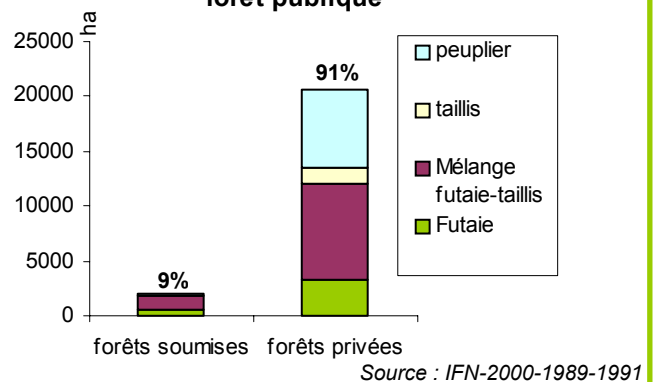
### Type de peuplements



### Essences principales

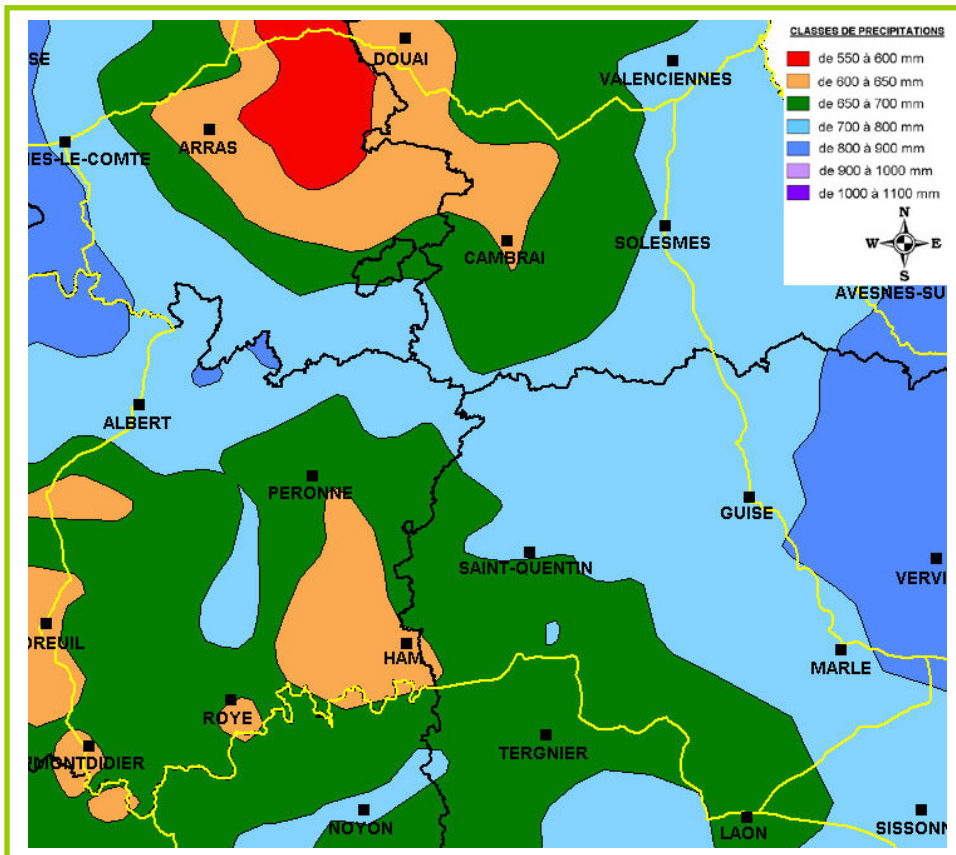


### Comparaison forêt privée forêt publique



## Caractéristiques physiques

### Climatologie



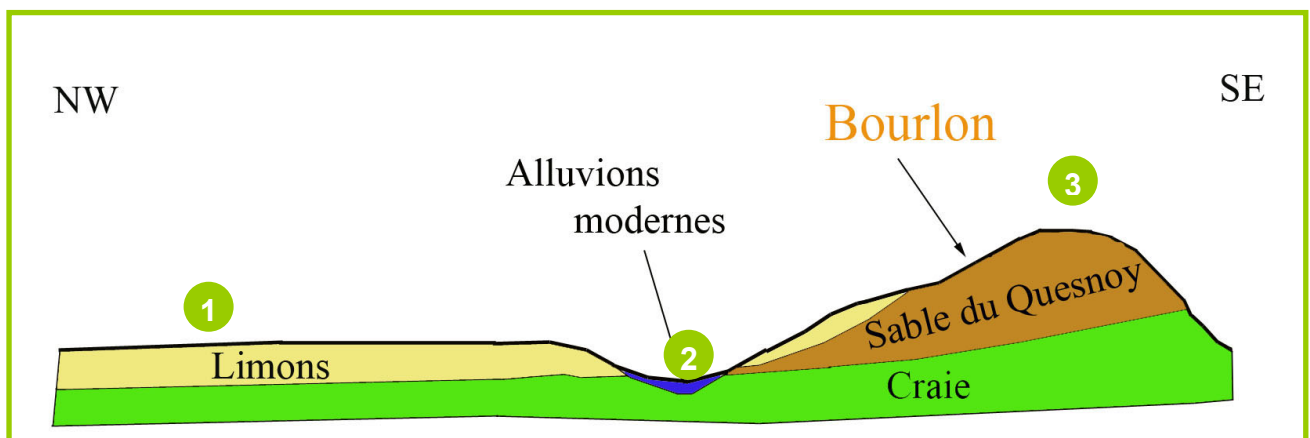
Le climat est de type océanique avec des influences continentales plus ou moins marqués localement. Au Nord (plaine d'Artois), la température moyenne est de 9,8°C. Plus au Sud (Santerre), elle atteint 10,5°C. Les écarts de température entre été et hiver peuvent être importants (23°C de température moyenne maximale contre 0,1°C de température moyenne minimale).

La pluviométrie varie entre 550-600 mm au Nord et au Sud et 800 mm au centre de la région. L'ensoleillement est inférieur à celui du littoral.

Source : Météo France

### Géologie

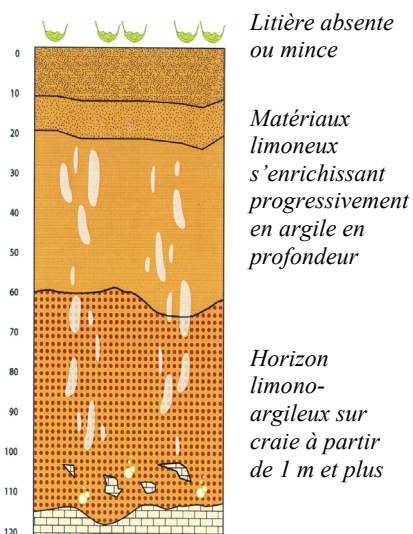
Ce regroupement constitue un vaste plateau incliné vers le Nord, d'altitude moyenne de l'ordre de 100m. Un manteau de limons fertiles recouvre l'argile à silex et le socle de craie. Localement la craie peut affleurer sur les versants Sud des vallées. Les fonds de vallées sont recouverts d'alluvions modernes. A noter, l'affleurement de sable dans la région de Bourlon.



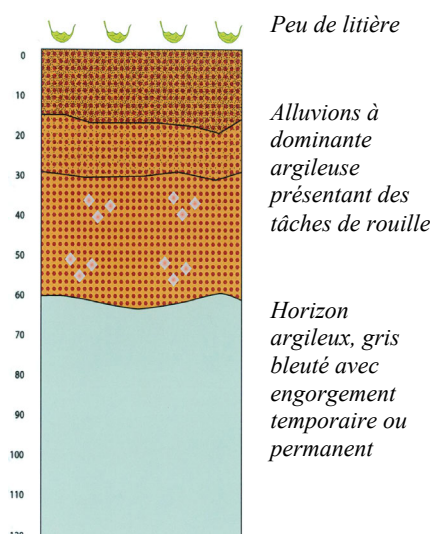
Source : CRPF d'après BRGM

## Sols forestiers les plus représentés

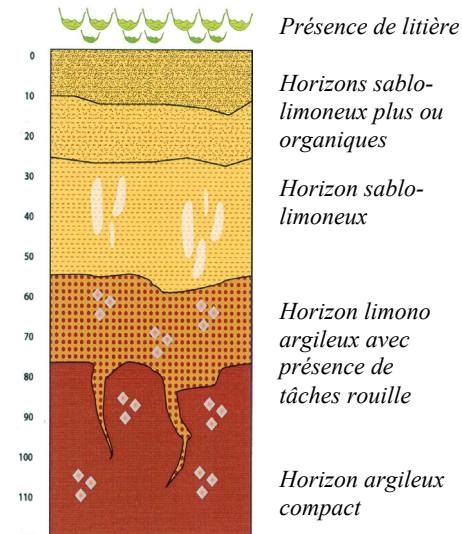
### 1 Sol brun limoneux sur craie profonde



### 2 Sol hydromorphe à gley de profondeur



### 3 Sol sableux lessivé acide sur argile



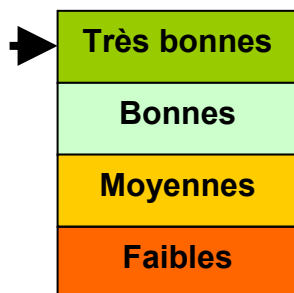
Ces sols, bien que très représentés dans la région, ne sont pas les seuls que l'on peut trouver. Ils sont donnés à titre indicatif et ne doivent pas constituer une base pour le choix d'une essence. Pour en savoir plus, nous recommandons de consulter la brochure « Boisement et reboisement-le choix des essences en Picardie » et « Etude des sols forestiers » disponibles au CRPF.

- ☞ La région se caractérise par des sols légèrement acides à neutres, souvent profonds.
- ☞ Les sols sont plutôt frais, voire, en fond de vallée, très humides à engorgés. Les sols sableux peuvent être relativement secs en été.
- ☞ Il existe des sols formés par des alluvions, favorables à la culture du peuplier.
- ☞ En général, les profondeurs d'enracinement et la richesse minérale sont bonnes.

## Potentialités forestières

### Atouts et limites

#### Potentialités



#### Facteurs limitants

- Engorgements temporaires ou permanents en fond de vallée,
- Certains sols peuvent être sensibles aux sécheresses estivales ou sensibles au tassement,
- Possibilités de gelées tardives dans l'Est et le Nord de la région.

Ces facteurs limitants restent indicatifs et peuvent varier en fonction du relief et du climat local. Un fond de vallon ne sera pas, par exemple, soumis aux mêmes contraintes hydriques qu'un coteau.

## Choix des essences et adaptation au changement climatique

Ce tableau est non exhaustif et ne tient pas compte de toutes les particularités locales : se référer à la brochure « Boisement et reboisement-le choix des essences en Nord-Pas-de-Calais ».

	Sol 1 Sol brun limoneux sur craie	Sol 2 Sol hydromorphe à gley de profondeur	Sol 3 Sol sableux lessivé acide sur argile
Chêne pédonculé	+	+	-
Chêne sessile	++	-	-
Chêne rouge	+	-	++
Hêtre	++	-	+
Châtaignier	+	-	++
Frêne	++	+	-
Erable sycomore	++	-	+
Merisier	++	-	-
Douglas	+	-	++
Peupliers euraméricains	+	++	-
Peupliers interaméricains	++	+	-
Alisier torminal	++	-	-
Noyer commun	++	-	-
Noyers noirs et hybrides	++	-	-
Aulne glutineux	+	++	-
Pin sylvestre	-	-	+
Pin laricio de Corse	-	-	++

Conseillées	Possibles	A éviter
++	+	-



*La réussite d'une plantation dépend notamment de sa position topographique et du climat local (fond de vallon, plateau, début ou fin de pentes). Au-delà de cet aspect, la prise en compte du réchauffement climatique est importante. En effet, lorsque le forestier plante une essence, il « mise » sur plusieurs dizaines d'années. Afin d'éviter un échec de la plantation, les essences doivent être adaptées à leur station et non situées en limite. De plus, le risque d'échec est également diminué en effectuant des mélanges.*

### Informations complémentaires

#### Au niveau économique

La région ou sa proximité compte, en 2001, 8 exploitations forestières et 1 scierie. La plupart des scieurs sont également des exploitants. Il existe quelques entreprises de seconde transformation (palettes et emballages notamment).

#### Au niveau social

La région est une zone essentiellement agricole et plus particulièrement de grandes cultures. Les forêts, en très faible proportion, ne représentent pas un enjeu essentiel, la région comportant peu de grands massifs.

#### Au niveau environnemental

Les zonages environnementaux sont indiqués sur la carte page 1. Ils comprennent les sites Natura 2000, les Zones de Protection Spéciales (ZPS), les Arrêtés de Protection de Biotope (APB), les réserves naturelles et les réserves naturelles volontaires. Dans le Nord-Pas-de-Calais, les ZPPAUP et les sites inscrits et classés sont également pris en compte. Ces zonages sont valables au 1<sup>er</sup> janvier 2006 et peuvent évoluer.