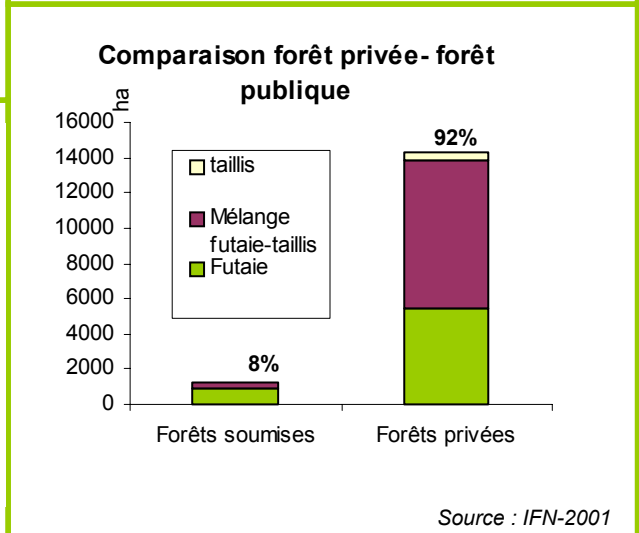
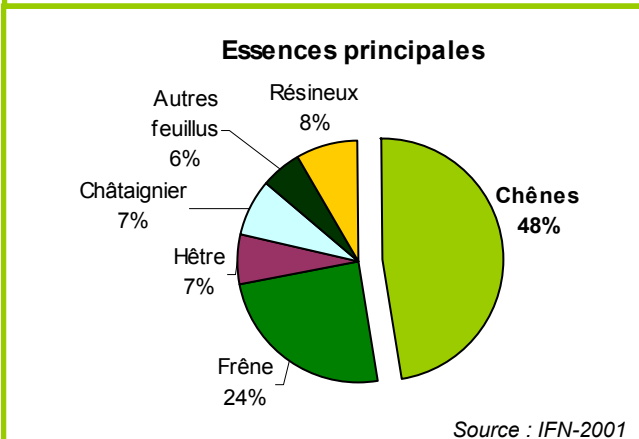
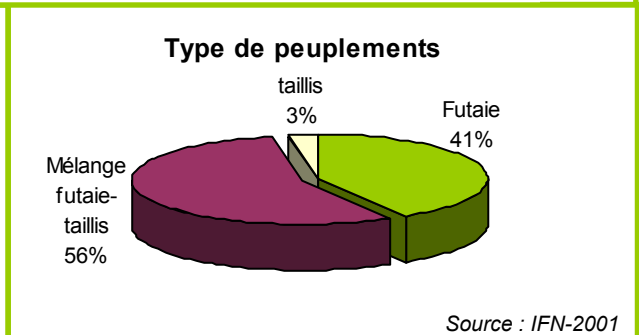
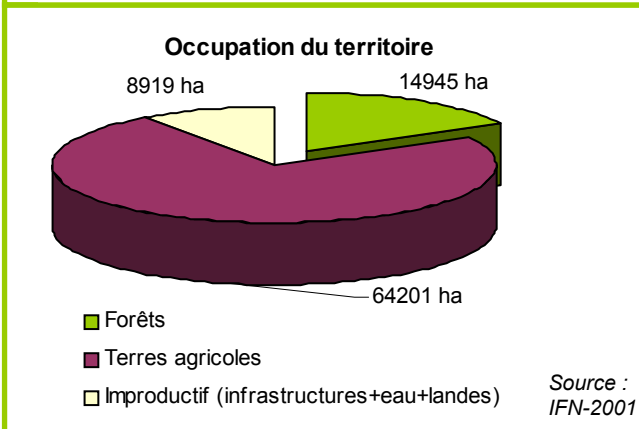
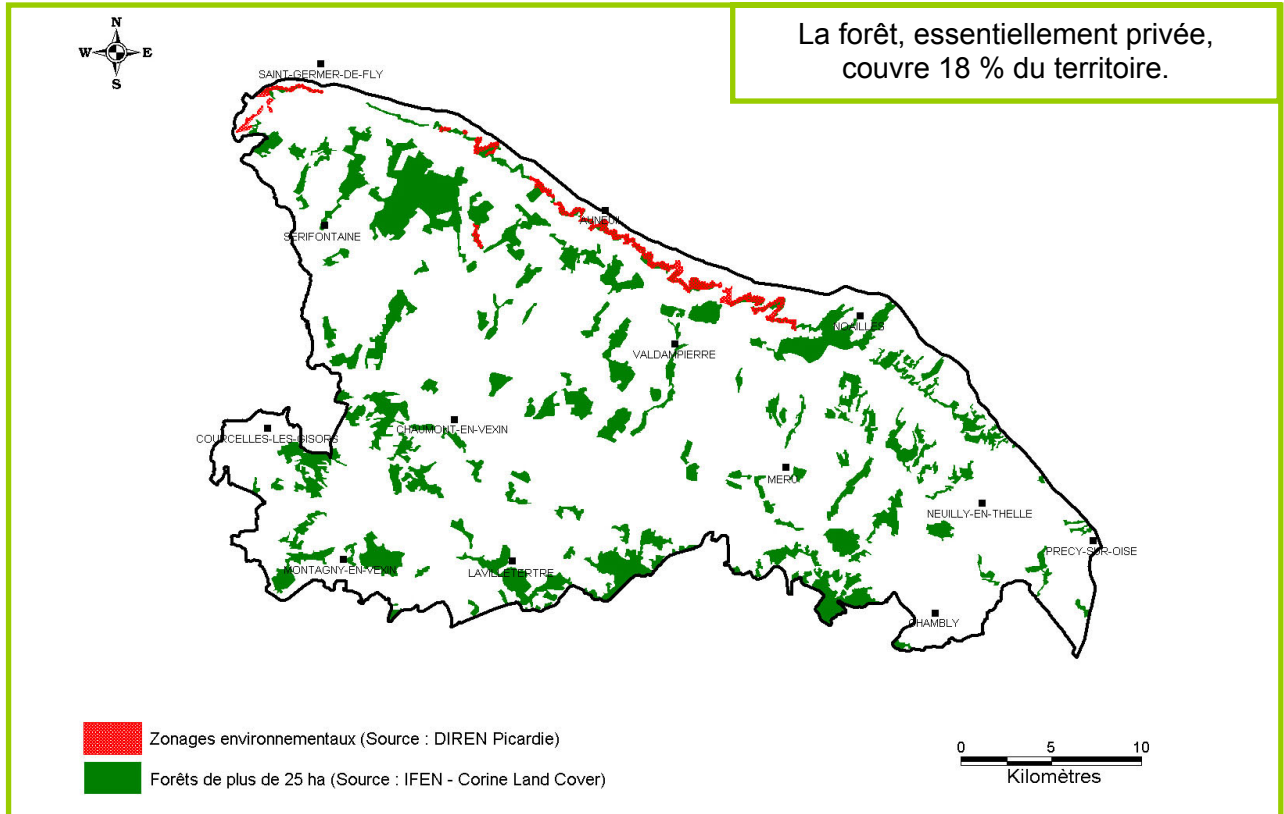


# LE PAYS DE THELLE ET LE VEXIN FRANCAIS



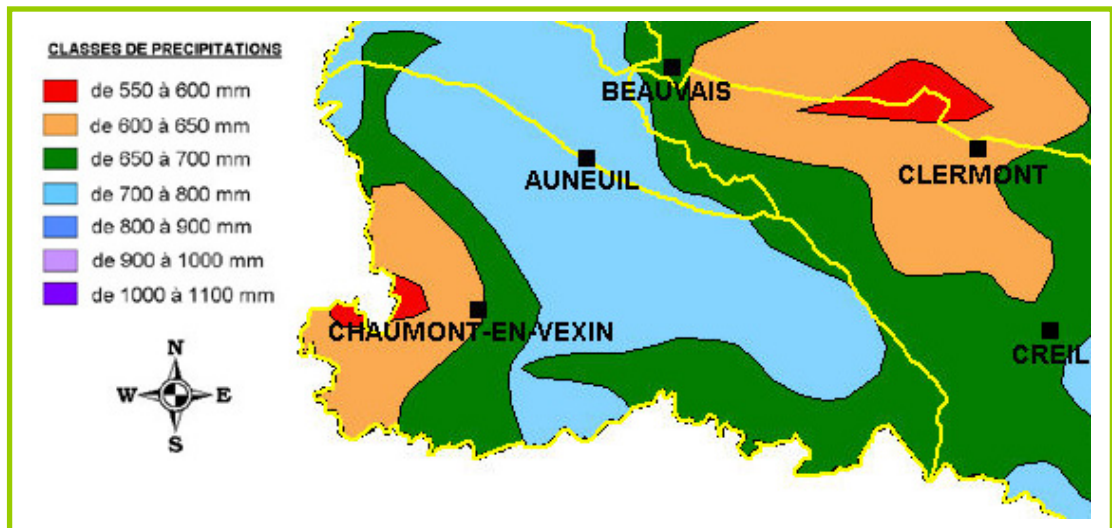
Le pays de Thelle et le Vexin français sont deux régions différentes regroupées en une seule à cause de leur petitesse. Le rebord du pays de Bray et la faille qui le prolonge en constitue les limites nord et ouest.

## Caractéristique des forêts



# Caractéristiques physiques

## Climatologie



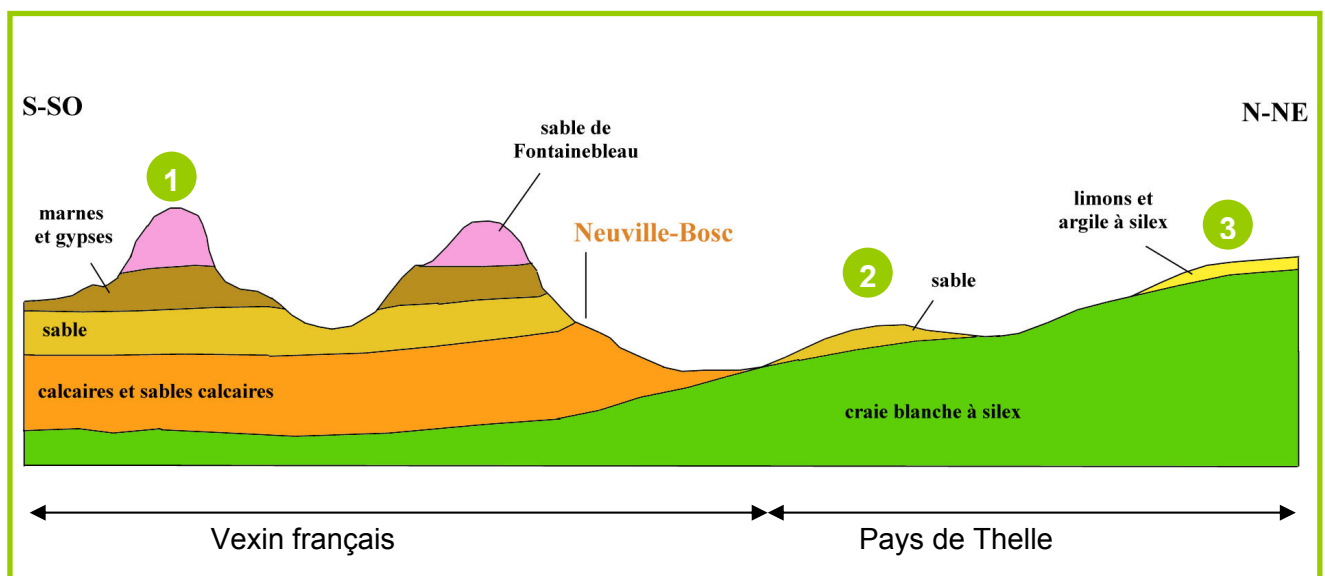
Source : Météo France

Le climat est de type océanique avec une influence continentale déjà marquée. La pluviométrie annuelle varie entre 550mm et 800 mm et est répartie tout au long de l'année. La température moyenne annuelle est de 9,9°C.

## Géologie

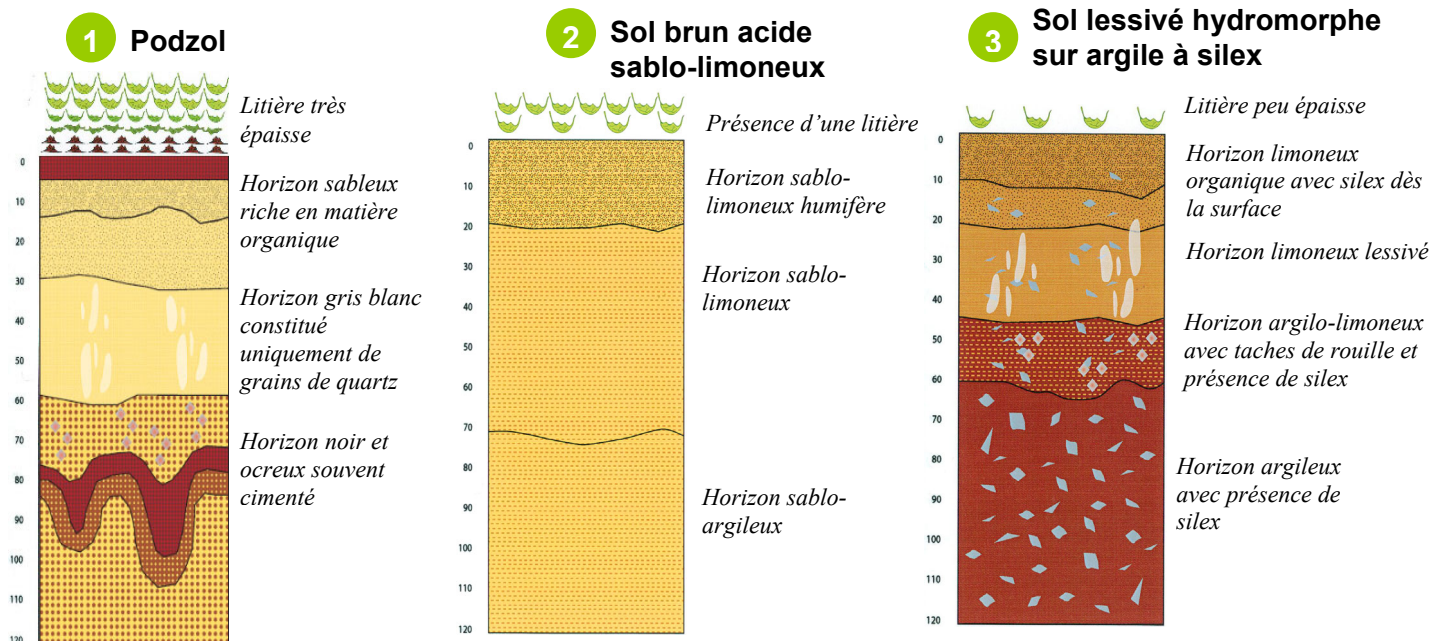
Le Vexin Français constitue le prolongement du Vexin Normand que l'on trouve dans le département de l'Eure. L'aspect général est un paysage de buttes que domine un plateau au relief peu marqué. Le sous-sol de cette région est formé de calcaires éocènes recouverts de différentes couches le plus souvent de sables, mais aussi de marnes et de limons.

Le Pays de Thelle est un plateau crayeux limité au nord par la falaise du Bray.



Source : CRPF, d'après BRGM

## Sols forestiers les plus représentés



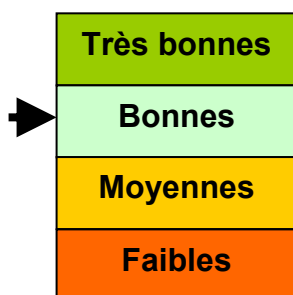
Ces sols, bien que très représentés dans la région, ne sont pas les seuls que l'on peut trouver. Ils sont donnés à titre indicatif et ne doivent pas constituer une base pour le choix d'une essence. Pour en savoir plus, nous recommandons de consulter la brochure « Boisement et reboisement-le choix des essences en Picardie » et « Eude des sols forestiers » disponibles au CRPF.

- ☞ Certains sols sont très acides (podzol, sol lessivé) et pauvres en éléments minéraux.
- ☞ Du fait d'un matériau essentiellement sableux et d'une faible profondeur d'enracinement dans certains cas (horizon cimenté plus ou moins profond), les podzols sont très sensibles à la sécheresse.
- ☞ La région comporte également des sols relativement profonds, relativement riches en éléments nutritifs, mais engorgés temporairement et comportant de nombreux éléments grossiers (silex).

## Potentialités forestières

### Atouts et limites

#### Potentialités



#### Facteurs limitants

- PH changeant : dans certains cas, les sols présentent une forte acidité et, dans d'autre cas, le pH est neutre,
- Possibilités de gelées tardives en fond de vallon,
- A l'ouest et au sud-est, les précipitations, relativement faibles, peuvent être un facteur limitant si les sols sont superficiels et à faibles réserves utiles.

Ces facteurs limitants restent indicatifs et peuvent varier en fonction du relief et du climat local. Un fond de vallon ne sera pas, par exemple, soumis aux mêmes contraintes hydriques qu'un coteau.

## Choix des essences et adaptation au réchauffement climatique

Ce tableau est non exhaustif et ne tient pas compte de toutes les particularités locales : se référer à la brochure « Boisement et reboisement-le choix des essences en Picardie ».

	Sol 1 Podzol	Sol 2 Sol brun acide sabro-limoneux	Sol 3 Sol lessivé hydromorphe sur argile à silex
Chêne pédonculé	-	+	+
Chêne sessile	+	++	++
Chêne rouge	+	++	+
Hêtre	-	++	++
Châtaignier	-	++	+
Frêne	-	+	+
Erable sycomore	-	++	++
Merisier	-	+	+
Douglas	-	++	+
Peupliers euraméricains	-	-	-
Peupliers interaméricains	-	-	-
Alisier torminal	+	++	++
Noyer commun	-	-	+
Noyers noirs et hybrides	-	+	+
Aulne glutineux	-	+	-
Pin sylvestre	++	+	+
Pin laricio de Corse	++	+	+

Conseillées	Possibles	A éviter
++	+	-



*La réussite d'une plantation dépend notamment de sa position topographique et du climat local (fond de vallon, plateau, début ou fin de pentes). Au-delà de cet aspect, la prise en compte du réchauffement climatique est importante. En effet, lorsque le forestier plante une essence, il « mise » sur plusieurs dizaines d'années. Afin d'éviter un échec de la plantation, les essences doivent être adaptées à leur station et non situées en limite. De plus, le risque d'échec est également diminué en effectuant des mélanges.*

### Informations complémentaires

#### Au niveau économique :

La région compte, en 2001, aucune exploitation forestière, 1 scierie et 2 entreprises de seconde transformation. La proximité de la région parisienne peut créer des opportunités pour la vente de bois de chauffage.

#### Au niveau social :

Le Sud de l'Oise, proche de Paris voit sa population augmenter de façon constante. Bien que la population est encore relativement rurale. La région, bien boisée est susceptible d'accueillir un tourisme de proximité de plus en plus important.

#### Au niveau environnemental :

Les zonages environnementaux apparaissent sur la carte en page 1. Ils comprennent les sites Natura 2000, les Zones de Protection Spéciales (ZPS), les Arrêtés de Protection de Biotope (APB), les réserves naturelles et les réserves naturelles volontaires. Ces zonages sont valables au 1<sup>er</sup> janvier 2006 et peuvent évoluer. Le PNR Oise-Pays de France concerne l'extrémité est de la région.