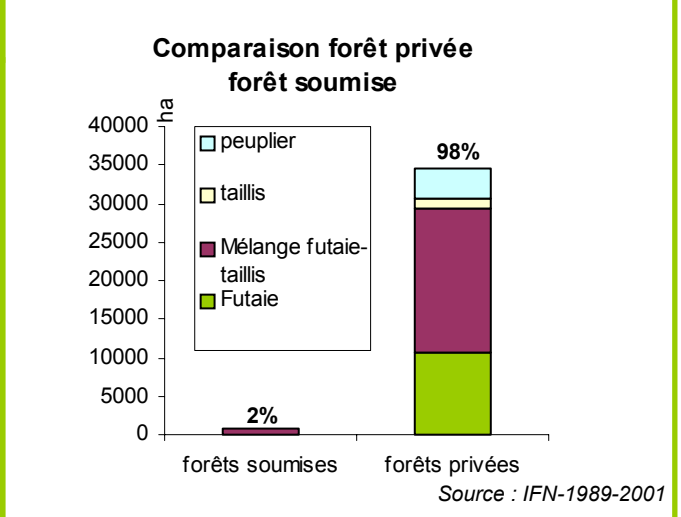
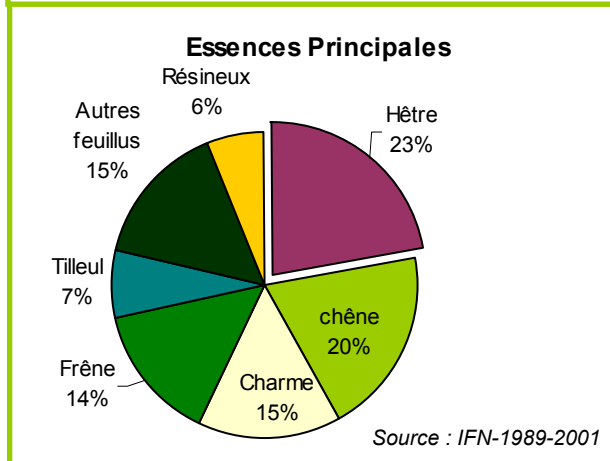
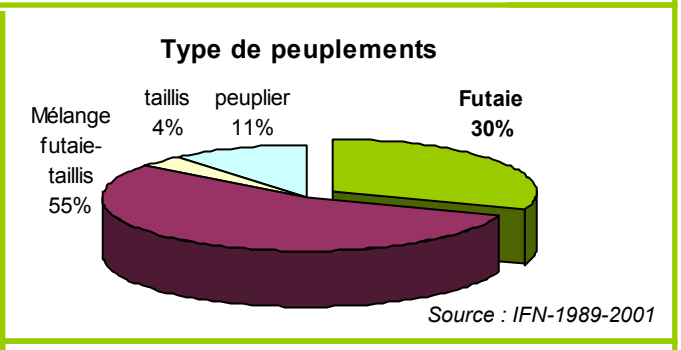
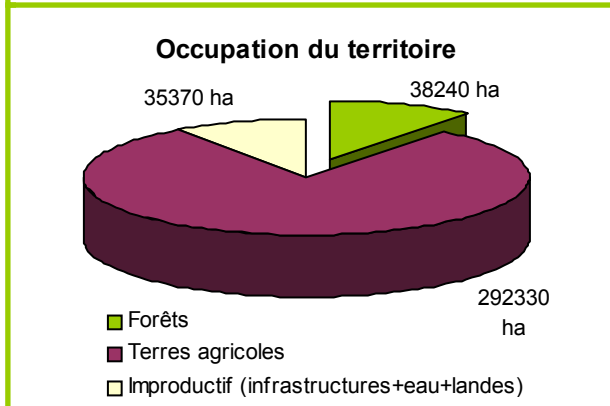
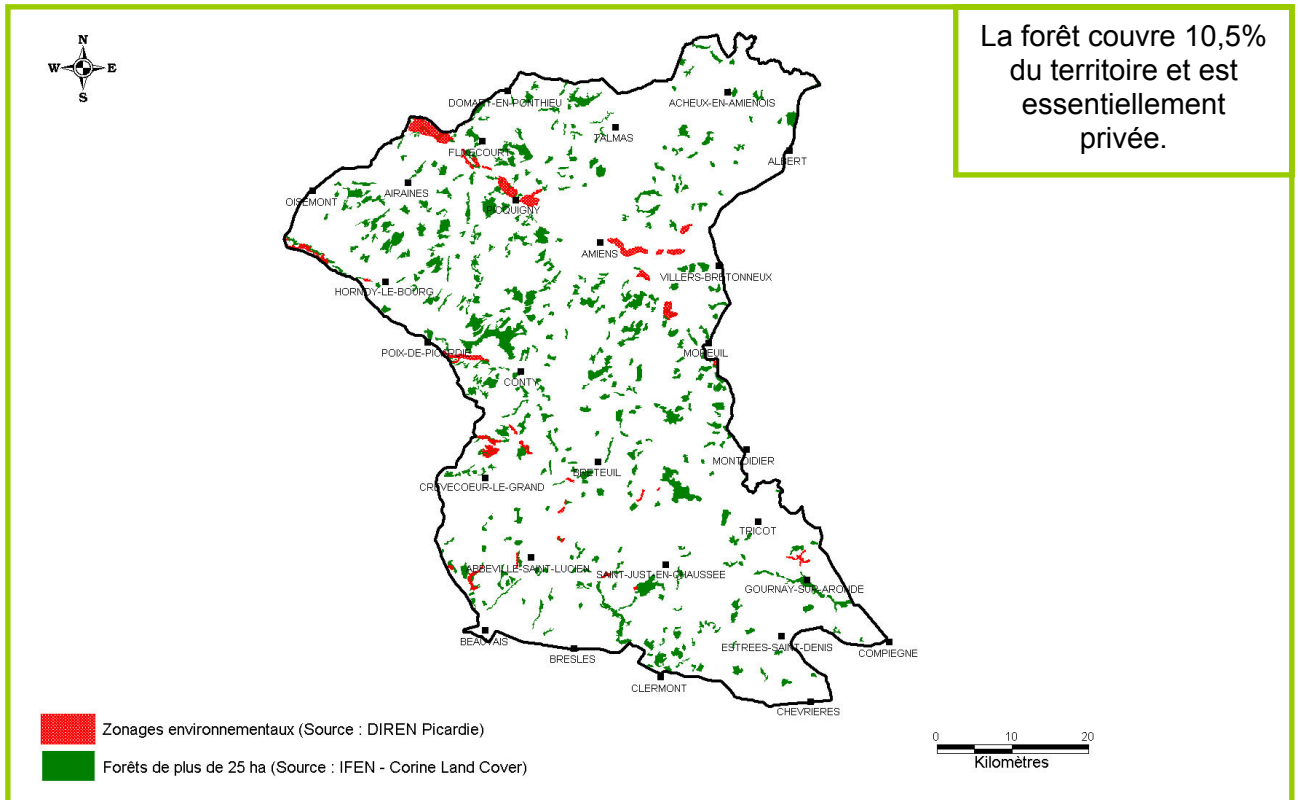


LE PLATEAU PICARD



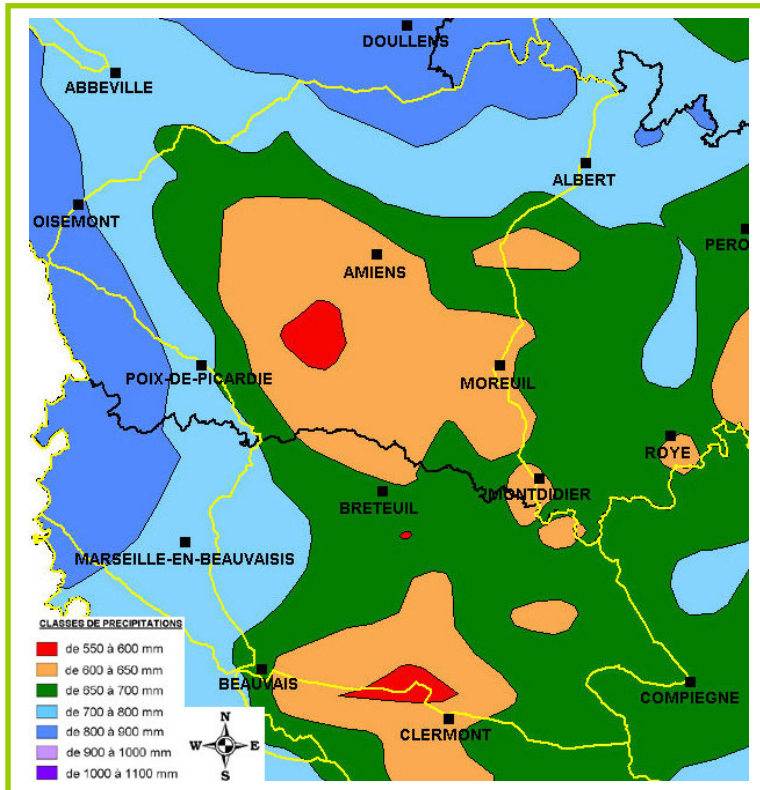
Le plateau picard est situé dans les départements de la Somme et de l'Oise. Cette importante région forestière s'étend sur 272 519 ha. Elle est limitée, au sud et à l'est par la côte des calcaires grossiers d'Ile de France, à l'ouest par la Picardie Verte et au nord par le Ponthieu et Vimeu.

Caractéristiques des forêts



Caractéristiques physiques

Climatologie



Source : météo France

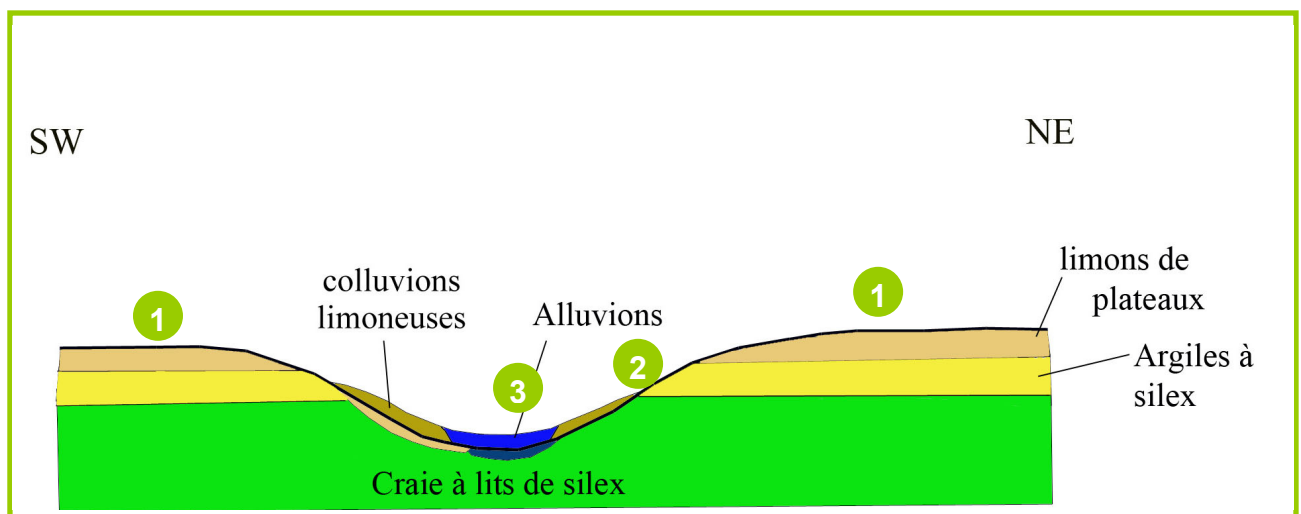
La pluviosité annuelle varie entre 550 mm et 900 mm. Il peut y avoir un déficit hydrique durant une année moyenne. Le plateau picard est, en effet, une des régions forestière les moins pluvieuses de Picardie.

La température moyenne annuelle varie de 10°C (sud) à 10,5°C (nord). L'amplitude thermique annuelle est faible, les températures variant de 2,8° C en janvier à 17,8° C en juillet. Les gelées peuvent survenir jusqu'à la fin mai, voire début juin.

Géologie

Le plateau picard repose sur de la craie blanche. La région est recouverte d'une épaisse couche de limons qui en fait une riche zone de cultures. Toutefois, l'argile à silex et la craie apparaissent souvent au fond des vallées sèches.

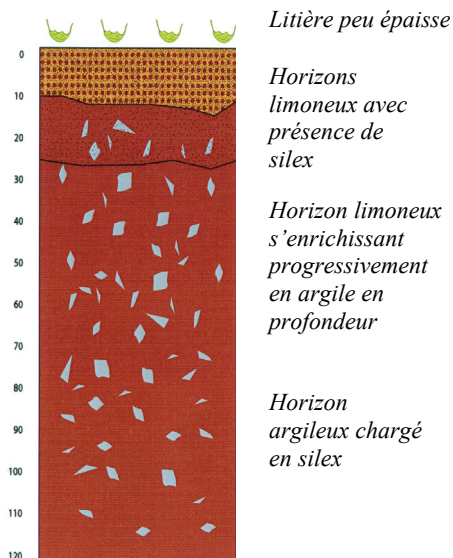
L'altitude, 100 m au niveau d'Amiens, s'élève tant vers le nord (Acheux : 150 m) que vers le sud (bois de Wailly : 162 m).



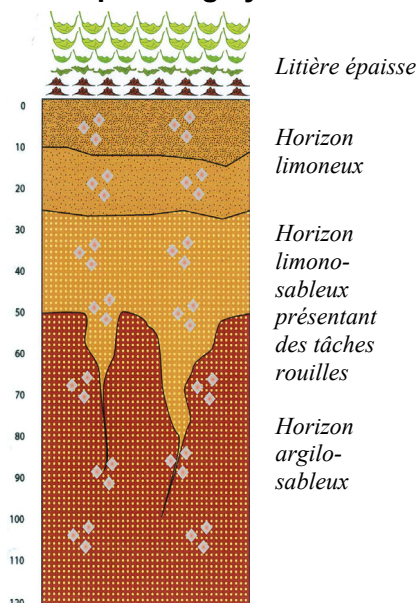
Source : CRPF d'après BRGM

Sols forestiers les plus représentés

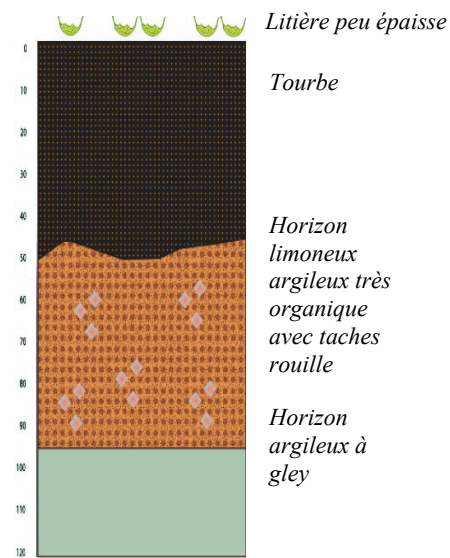
1 Sol brun sur argile à silex



2 Sol lessivé à pseudogley



3 Sol hydromorphe tourbeux sur gley



Ces sols, bien que très représentés dans la région, ne sont pas les seuls que l'on peut trouver. Ils sont donnés à titre indicatif et ne doivent pas constituer une base pour le choix d'une essence. Pour en savoir plus, nous recommandons de consulter la brochure « Boisement et reboisement-le choix des essences en Picardie » disponible au CRPF.

☞ Le climat doux mais relativement peu humide de cette région favorise le développement des feuillus (Chêne et feuillus divers).

☞ Sur le plateau, les sols, très homogènes, sont profonds, bien drainés, avec une bonne réserve en eau et riches chimiquement. Ils sont cependant sensibles aux tassements.

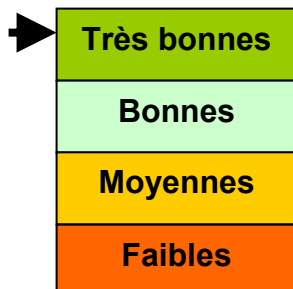
☞ Dans les vallées, les sols sont plus diversifiés. En fond de vallée, ils sont riches mais l'eau est très proche de la surface.

☞ Sur les faibles pentes ou les replats, les sols peuvent présenter des engorgements temporaires en hiver et être très secs en été. Ils sont également relativement pauvres en éléments minéraux.

Potentialités forestières

Atouts et limites

Potentialités



Facteurs limitants

- Fréquents excès d'eau temporaires en fond de vallées
- Les précipitations peuvent être un facteur limitant sur les sols de pentes

Ces facteurs limitants restent indicatifs et peuvent varier en fonction du relief et du climat local. Un fond de vallon ne sera pas, par exemple, soumis aux mêmes contraintes hydriques qu'un coteau.

Essences à privilégier et adaptation au changement climatique

Ce tableau est non exhaustif et ne tient pas compte de toutes les particularités locales : se référer à la brochure « Boisement et reboisement-le choix des essences en Picardie ».

	Sol 1 Sol brun sur argile à silex	Sol 2 Sol lessivé à pseudogley	Sol 3 Sol hydromorphe tourbeux sur gley
Chêne pédonculé	++	-	+
Chêne sessile	++	+	-
Chêne rouge	+	-	-
Hêtre	++	-	-
Châtaignier	+	-	-
Frêne	++	+	+
Erable sycomore	++	+	-
Merisier	+	-	-
Douglas	+	-	-
Peupliers euraméricains	+	-	++
Peupliers interaméricains	+	-	++
Alisier torminal	++	+	+
Noyer commun	++	-	-
Noyers noirs et hybrides	++	-	-
Aulne glutineux	-	+	++
Pin sylvestre	+	+	-
Pin laricio de Corse	+	+	-

Conseillées	Possibles	A éviter
++	+	-



La réussite d'une plantation dépend notamment de sa position topographique et du climat local (fond de vallon, plateau, début ou fin de pentes). Au-delà de cet aspect, la prise en compte du réchauffement climatique est importante. En effet, lorsque le forestier plante une essence, il « mise » sur plusieurs dizaines d'années. Afin d'éviter un échec de la plantation, les essences doivent être adaptées à leur station et non situées en limite. De plus, le risque d'échec est également diminué en effectuant des mélanges.

Informations complémentaires

Au niveau économique

En 2001, la région compte 14 exploitations forestières, 1 scieries et 3 entreprises de 2^{nde} transformation (ameublement, construction bois, palette). Les essences demandées par les scieurs sont principalement le Chêne, le Hêtre, le Frêne, le Merisier, le Peuplier. Il n'existe pas dans la région de grandes industries pouvant acheter le bois d'éclaircie. Il existe cependant des débouchés locaux possibles mais difficiles à quantifier à proximité d'Amiens notamment (bois de chauffage),

Au niveau social

Le plateau picard présente un paysage monotone, occupé principalement par les grandes cultures. La forêt y est peu présente. Il n'existe pas de forêt domaniale. L'espace forestier susceptible d'accueillir le public se situe notamment en bordure de la Somme.

Au niveau environnemental

Les zonages environnementaux apparaissent sur la carte page 1. Ils comprennent les sites Natura 2000, les Zones de Protection Spéciales (ZPS), les Arrêtés de Protection de Biotope (APB), les réserves naturelles et les réserves naturelles volontaires. Ces zonages sont valables au 1^{er} janvier 2006 et peuvent évoluer.