

CENTRE RÉGIONAL DE LA PROPRIÉTÉ FORESTIÈRE DE NORMANDIE

1, rue Georges Clémenceau - BP 20600 - 76235 BOIS GUILLAUME Cedex

Tel : 02 35 12 45 56 - Fax : 02 35 12 25 81 - Courriel : normandie@crpf.fr

Fiche téléchargeable sur : www.crpf.fr/normandie

L'AULNE GLUTINEUX

Alnus glutinosa

Feuille emblématique des stations les plus humides, l'Aulne a parfois été utilisé comme essence d'accompagnement dans les plantations. Les forestiers prennent peu à peu conscience de son intérêt propre : arbre au bois de qualité, il peut rendre bien des services sur certaines stations difficiles.

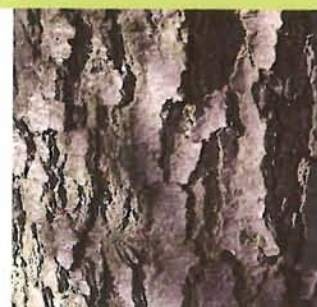
RECONNAISSANCE, CARACTÉRISTIQUES

L'Aulne glutineux est un feuillu à port droit et à silhouette cônica pouvant atteindre **25 mètres de hauteur**. Ses feuilles sont vert foncé, irrégulièrement dentées, **épaisses et aplaties au bout**. Hors feuilles, il est facilement reconnaissable à la présence de petits cônes ligneux (les strobiles) qui restent accrochés dans les branches.



Son écorce est lisse, **gris-verdâtre** et ponctuée de lenticelles quand il est jeune.

Elle devient **gris foncé** et se détache en petites languettes rectangulaires avec l'âge.



L'Aulne glutineux est une essence **pionnière** largement **héliophile**. Sa seule exigence concerne l'eau dont il a besoin en permanence. Il a la particularité de **tolérer l'engorgement**, même quand il est prolongé. Il est indifférent à la richesse du sol, mais sa productivité est très limitée sur les stations les plus acides. Enfin, ses feuilles sont dites **améliorantes**, c'est-à-dire qu'elles enrichissent le sol, surtout en azote.

UN BOIS DE QUALITÉ

Le bois de l'Aulne est **homogène**, de couleur **orangée rougeâtre à l'état humide** qui tend vers le rosé quand il est sec.

Il est peu durable quand il est soumis à des variations importantes de température et d'humidité, mais présente une durabilité de plusieurs siècles quand il est **totalemtent immergé ou utilisé en intérieur**.

Son **grain fin** en fait un bon bois de tournerie, de modelage ou d'ébénisterie. Le mobilier en Aulne teinté peut facilement être confondu avec le Merisier ou l'Acajou.

Il était traditionnellement utilisé en **bardage** naturel dans le Nord de la France.



UN ENNEMI À SURVEILLER : LE PHYTOPHTHORA



Le principal ennemi de l'Aulne est un champignon, **Phytophthora alni**, également appelé encre de l'Aulne. Il provoque d'importantes **nécroses** au niveau des racines qui déstabilisent l'arbre. Il monte progressivement dans le tronc et peut tuer l'arbre en quelques années. On le repère facilement aux **suintements noirâtres** sur les troncs des Aulnes.

Le *Phytophthora* est **transporté par l'eau**, ce qui fait que de nombreux cours d'eau ou rivières sont contaminés. Il faut donc **éviter** de planter des peuplements d'Aulnes à but de production **trop près d'un cours d'eau ou dans sa zone d'inondation**.




LA SYLVICULTURE DE L'AULNE

Encore récemment, l'Aulne n'était considéré que comme une **essence d'accompagnement**. Son bois alimente presque exclusivement les marchés du bois de chauffage ou d'industrie. On lui a donc rarement appliqué une sylviculture propre. Pourtant, un **traitement dynamique** en futaie peut permettre de produire du **bois d'oeuvre de qualité**.



Objectifs	Age d'exploitation	Densité finale par ha	Circonférence d'exploitabilité
FUTAIE RÉGULIÈRE BOIS D'ŒUVRE Itinéraire à privilégier pour l'ensemble des boisements ou reboisements sur stations favorables.	30/50 ans	80/120 tiges	130/160 cm
TAILLIS BOIS D'INDUSTRIE Itinéraire à privilégier sur stations limites et/ou lorsque l'objectif d'oeuvre n'est pas prioritaire ou possible.	20/30 ans		

	Transformation du taillis/régénération naturelle	Plantation
Installation	L'Aulne est une essence colonisatrice dont les jeunes semis demandent beaucoup de lumière	 De 600 à 1200 tiges par hectare, avec ou sans bourrage de saule
Entretien	Contrôle manuel du recru ligneux peu nécessaire, vu la vigueur des tiges	Contrôle du développement des graminées et du recru ligneux
Dépressage	Vers 5 ans, ramener la densité en-dessous de 1200 tiges/ha. Ouvrir des cloisonnements d'exploitation.	Pas forcément nécessaire selon la densité de plantation.
Désignation	Désignation de 150 à 200 tiges/ha lorsque le peuplement atteint environ 12 mètres.	
Elagage	Si nécessaire sur les arbres désignés lors de la première éclaircie (bon élagage naturel)	Sur les arbres désignés lors de la première éclaircie
Eclaircies	Rotation de 6 à 8 ans, prélevant environ 50 % des tiges au profit des arbres désignés. Aux alentours de 17 mètres de hauteur, le peuplement comporte moins de 600 tiges/ha.	

Quelques conseils :

- L'Aulne est une essence appréciée du gibier qui peut subir **d'importants dégâts** (frottage surtout). La pose de **protections** peut s'avérer nécessaire.
- Vu les risques sanitaires auxquels il est exposé, **éviter de planter l'aulne en peuplement pur** sur de grandes surfaces. On peut favoriser le mélange avec le Frêne et le Chêne pédonculé.
- Attention lors des exploitations forestières : les sols des stations à aulnes sont souvent **humides et peu portants**, rendant les exploitations mécanisées classiques impossibles.

L'AULNE ET LES MILIEUX NATURELS

L'Aulne est souvent l'arbre constitutif des ripisylves le long des cours d'eau car **ses racines fixent les berges**. Ces formations linéaires sont un véritable atout pour la biodiversité.

Attention cependant à exploiter les arbres susceptibles de tomber dans le cours d'eau et créant un embacle.

Ceinture d'aulnes constituant une ripisylve en bord de cours d'eau en milieu agricole.



Le Tarin des Aulnes est un petit oiseau aux ailes jaunes rayées. Son bec est parfaitement adapté pour aller chercher les graines de l'aulne dans les strobiles.



Aulnaie frênaie riveraine à hautes herbes en bordure de cours d'eau

Certaines espèces animales rares sont inféodées à l'Aulne glutineux. Tourbières boisées, Aulnaies frênaies riveraines, ... Plusieurs habitats préférentiels de l'Aulne bénéficient d'un statut de protection à l'échelle européenne.

Pour en savoir plus : - Flore forestière Française (IDF)
- Mieux connaître l'Aulne glutineux (CRPF Champagne Ardenne)

Fiche réalisée avec le soutien de :

