



CHARTRE

NATURA 2000

HAUTE-NORMANDIE

Les carrières de Beaumont-le-Roger

FR 2302004

Document d'objectifs Natura 2000 - "Les carrières de Beaumont le Roger" - FR2302004

LOCALISATION DU SITE

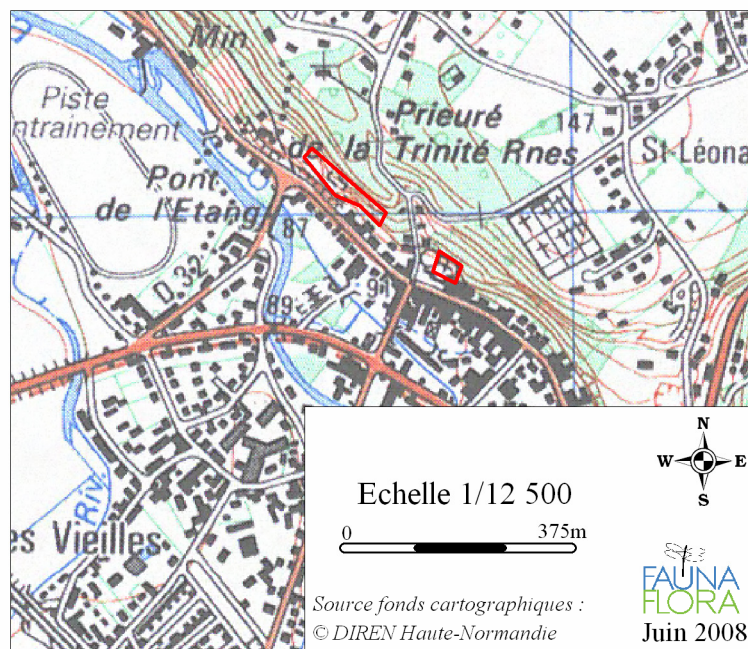
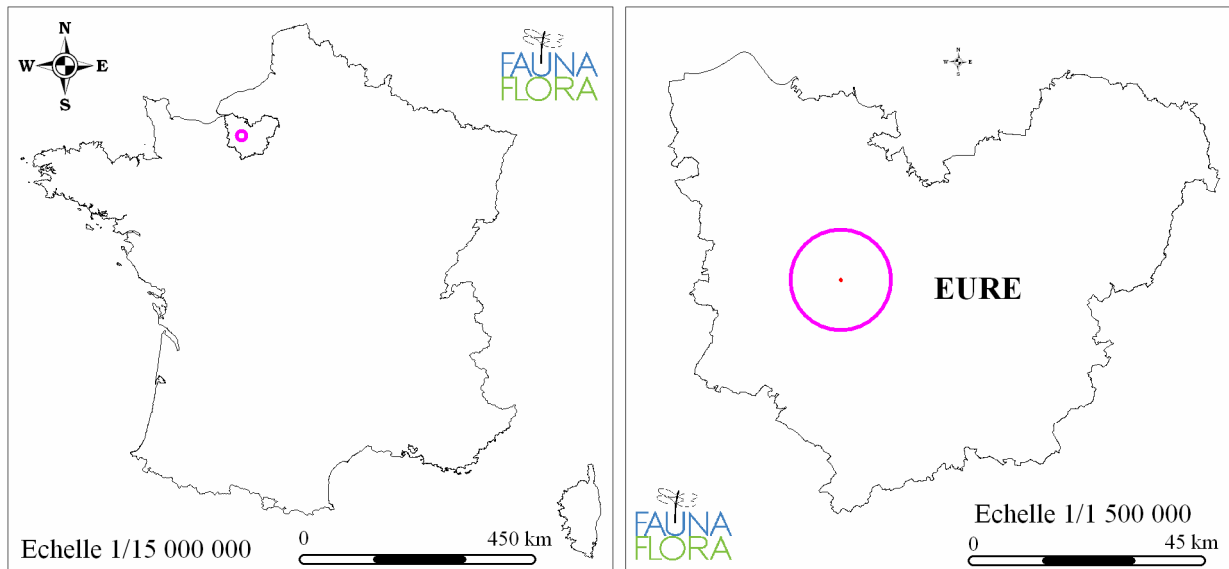


Tableau 1 : Identification du site Natura 2000

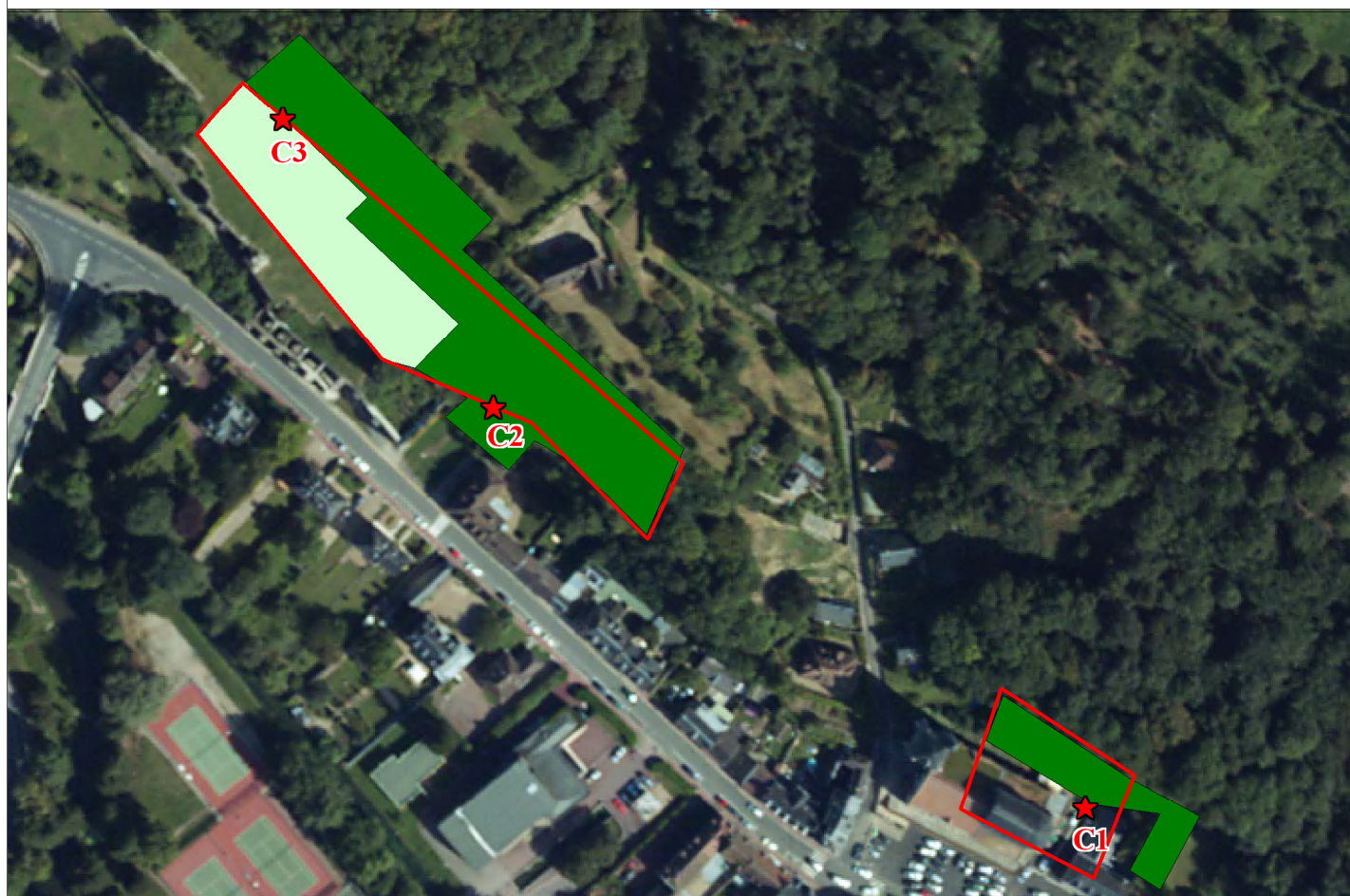
Nom officiel du site Natura 2000	Les carrières de Beaumont le Roger
Nom d'usage du site Natura 2000	Les cavités de Beaumont le Roger
Numéro officiel du site Natura 2000	FR2302004
Date de transmission de la SIC	Janvier 2006 (inscription sur la liste européenne 12/12/2008)
Désigné au titre de la Directive "Habitats, faune, flore" 92/43/CEE	En cours
Localisation du site Natura 2000	
Région	Haute-Normandie
Département	Eure
Commune	Beaumont le Roger
Superficie	0,55 ha
Préfet coordinateur	Mme la Préfète de l'Eure
Président du comité de pilotage	Mme la Préfète de l'Eure
Structure porteuse	DREAL Haute-Normandie
Opérateur	Fauna Flora
Prestataire technique	Groupe Mammalogique Normand

Tableau 2 : Les habitats au sein du site Natura 2000

Habitats	Code Corine/ Code Natura 2000	Surface (% p/r site)	Intérêt
Cavités souterraines	88		
Chênaie -Charmaie	41.2x 9160.3	0,25 ha (45%)	Habitat communautaire
Forêt de Ravin à Frêne	41.41 9180.2		Habitat prioritaire
Pelouse tondue	85.12	0,19 ha (35%)	
Habitat urbain	86.1	0,1 (20%)	


Document d'objectifs Natura 2000 - "Les carrières de Beaumont le Roger" - FR2302004

CARTE DES HABITATS DU SITE NATURA 2000




Légende

 Les carrières de Beaumont le Roger - FR2302004

 Entrée de la cavité

Habitats

 Chênaie-charmaie x forêt de ravin à frêne

 Pelouse tondue

Echelle 1/2 000

0 60m



Introduction

1. PRÉSENTATION DE LA CHARTE NATURA 2000

Chaque site Natura 2000 doit posséder un document d'objectifs (DOCOB). Ce document définit à l'échelle du site les orientations de gestion et de conservation, ainsi que les moyens à mettre en œuvre pour le maintien ou le rétablissement dans un bon état de conservation des habitats et des espèces inscrits aux annexes I et II des directives Habitats ou Oiseaux, qui ont justifié la désignation du site.

Actuellement, pour les particuliers – propriétaires, locataires, exploitants - il existe trois outils permettant la mise en œuvre du DOCOB : les contrats Natura 2000, les Mesures Agro-Environnementales Territorialisées (concernant les exploitations agricoles) et la charte Natura 2000 définie par les articles L414-3-II et R 414 –11 et suivants du code de l'Environnement.

L'objectif de la charte est de contribuer à la conservation et à la restauration des habitats et des espèces d'intérêt communautaire par la poursuite, le développement et la valorisation de pratiques favorables à leur conservation.

La charte Natura 2000 permet au signataire de s'investir volontairement dans une conservation des milieux et des espèces, en souscrivant par type de milieux des **engagements simples**, conformes aux objectifs du DOCOB et dont la mise en œuvre n'implique pas ou peu d'engagement financier.

- × Toute personne physique ou morale, publique ou privée, titulaire de droits réels ou personnels sur des terrains inclus dans le site peut adhérer à la charte Natura 2000 du site.
- × L'adhérent s'engage pour une durée minimale de 5 ans.
- × Outre les activités de gestion courante du site, notamment les pratiques agricoles et sylvicoles, les activités ayant un impact sur la conservation des habitats naturels et des espèces comme les activités de loisirs peuvent être également concernées par la charte.
- × L'adhésion à la charte Natura 2000 du site n'induit pas le versement d'une contrepartie financière. Cependant, elle permet d'accéder à certains avantages :
 - Exonération de la taxe foncière sur les propriétés non bâties (TFNB),
 - Exonération des trois quarts des droits de mutation pour certaines successions et donations,
 - Garantie de gestion durable des forêts,
 - Déduction du revenu net imposable des charges des propriétés rurales.
- × Les engagements signés pourront être contrôlés et conduire, en cas de non respect, à la résiliation de l'adhésion à la charte par l'autorité préfectorale avec perte des avantages fiscaux.

Voir en annexe le modèle de formulaire d'adhésion à la charte

2. RAPPEL DE LA RÉGLEMENTATION EN VIGUEUR SUR LES SITES NATURA 2000

Les engagements figurant dans la charte sont « des plus » par rapport à la loi française qui s'applique d'ores et déjà dans les milieux naturels et qui doit donc être respectée que l'on se trouve ou non en site Natura 2000.

Parmi les sujets faisant l'objet d'une réglementation existante et pour lesquels il convient d'être particulièrement vigilant en site Natura 2000, on peut citer:

- les espèces protégées et les espèces invasives (code de l'environnement)
- la protection et la gestion des cours d'eau et des zones humides (code de l'environnement)
- la circulation des véhicules à moteur (code de l'environnement)
- la gestion des bois et forêts (code forestier)
- La pêche (Code de l'Environnement)

En cas de doute ou d'interrogation sur la réglementation en vigueur, il faut faire appel:

- à l'animateur du site Natura 2000 concerné
- aux offices en charge de la police de l'environnement : ONCFS, ONEMA, ONF,...
- aux services de l'Etat compétents : DIREN, DDAF, ...

3. ORGANISATION DE LA CHARTE

Deux niveaux d'implication :

- **Recommandations et engagements généraux**

L'adhérent s'engage à respecter **tous les engagements généraux** et un maximum de recommandations générales de gestion (cf. Milieux en général) sur l'ensemble des milieux présents sur la (les) parcelle(s) engagée(s).

- **Engagements et recommandations par type de milieux**

L'adhérent s'engage à respecter **tous les engagements** et un maximum de recommandations de gestion inscrits par type de milieux dès lors que celui-ci est présent sur la (les) parcelle(s) engagée(s).

Remarques importantes

Un doute peut intervenir sur le type de milieu présent sur une parcelle, notamment pour certains habitats très particuliers induisant des engagements spécifiques (ex: forêt de ravin).

La référence cartographique est alors :

- la carte des habitats accessible sur internet (www.haute-normandie.ecologie.gouv.fr, « portail BDenvironnement et cartographies de c@rmen », données « nature et paysage », inventaire « habitats » des docob...),
- l'atlas cartographique du DOCOB. Ce dernier se trouve dans chaque mairie du site Natura 2000, à la DIREN, et sur internet (www.haute-normandie.ecologie.gouv.fr, « portail BDenvironnement et cartographies de c@rmen », données « nature et paysages », cliquer avec la touche « i » sur le site natura 2000 et cliquer sur « lien-atlasdocob »)

En tout état de cause, avant de signer la charte Natura 2000, il est conseillé de faire appel à l'animateur du site qui pourra expliquer au mieux les engagements correspondant au terrain concerné et aider l'adhérent dans sa démarche administrative.

CHARTe NATURA 2000
CAVITÉS DE BEAUMONT-LE-ROGER
FR 2302004

ENGAGEMENTS GÉNÉRAUX

Tout propriétaire, ayant droit ou mandataire, de parcelles situées dans le périmètre d'un site Natura 2000 qui signe une Charte NATURA 2000 s'engage à respecter les 5 engagements généraux suivants. Ces engagements s'appliquent sur l'ensemble du site NATURA 2000 et pour la durée contractualisée ; donc pour toutes les parcelles concernées par la signature de la Charte.

Les engagements généraux ne donnent pas droit à subvention ni rémunération particulière.

ENGAGEMENT N°1

Je m'engage à ne pas détruire volontairement un habitat d'intérêt communautaire ni un habitat d'espèce d'intérêt communautaire présent sur ma propriété.

Point de contrôle : vérification de la présence des habitats et/ou habitats d'espèces cartographiés dans le cadre du DOCOB.

ENGAGEMENT N°2

Je m'engage à autoriser des missions de terrain permettant aux experts désignés par la structure animatrice d'inventorier et d'évaluer l'état de conservation des habitats et/ou espèces identifiés sur ma propriété, dans le périmètre du site Natura 2000, dans un but scientifique. Pour cela, je serai prévenu 15 jours à l'avance de l'identité de l'expert mandaté et de la nature de ses investigations. Je serai systématiquement destinataire du résultat des observations.

Point de contrôle : possibilité d'accès aux parcelles pour les experts mandatés, comptes-rendus de la visite de terrain incluant la mise à disposition du propriétaire des résultats des inventaires.

ENGAGEMENT N°3

Je m'engage à ne pas introduire volontairement d'espèces animales ou végétales envahissantes sur mes parcelles engagées (cf. annexe 1).

Point de contrôle : vérification de l'absence d'introduction flagrante d'une espèce envahissante (hors dissémination naturelle) en comparaison de l'état des lieux initial.

ENGAGEMENT N°4

Je m'engage à informer tout prestataire de service, entreprise ou autre personne (mandataire) intervenant à ma demande sur les parcelles concernées par un habitat et/ou une espèce, des dispositions prévues pour celui-ci dans la charte. En cas de mandats, je veille à les modifier, au plus tard lors de leur renouvellement, afin de les rendre compatibles avec les engagements souscrits dans la charte.

Point de contrôle : cahier des clauses techniques ou mandats adaptés avec intégration des engagements signés par le propriétaire dans le cadre de la charte.

ENGAGEMENT N°5

Je m'engage à ne pas autoriser la circulation des véhicules motorisés hors des routes et des chemins (à l'exclusion des travaux, de la gestion et de la sécurité des sites).

Point de contrôle : vérification de l'absence de véhicules motorisés autorisés (hors gestion)

CHARTE NATURA 2000
CAVITÉS DE BEAUMONT-LE-ROGER
FR 2302004

RECOMMANDATIONS GÉNÉRALES

Tout propriétaire, ayant droit ou mandataire, de parcelles situées dans le périmètre d'un site Natura 2000 qui signe une Charte NATURA 2000 s'engage à respecter les 5 recommandations générales suivantes. Ces recommandations s'appliquent sur l'ensemble du site NATURA 2000 et pour la durée contractualisée ; donc pour toutes les parcelles concernées par la signature de la Charte.

Les recommandations générales s'ajoutent aux recommandations particulières à chaque mesure.

Les recommandations (marquées par un *) peuvent donner lieu à rémunération dans le cadre de contrats Natura 2000 ou de contrats agri-environnementaux.

RECOMMANDATION N°1

Prendre contact avec la structure animatrice pour la reconnaissance des milieux.

RECOMMANDATION N°2

Informez la structure animatrice du site d'éventuelles dégradations d'habitats naturels d'intérêt communautaire qu'elles soient volontaires ou non.

RECOMMANDATION N°3 *

Limitez au maximum l'utilisation de produits phytosanitaires¹, amendements, fertilisants²,

RECOMMANDATION N°4

Pour toute intervention mécanique sur les parcelles, privilégiez l'utilisation d'huiles biodégradables afin de préserver les milieux et les espèces.

Limitez les interventions d'entretien des engins mécaniques sur le site ; si cet entretien est toutefois indispensable, apportez une vigilance particulière à la non dispersion des huiles (etc...) sur le site.

¹ Quelques définitions :

-Produits phytosanitaires = produits agropharmaceutiques = pesticides (herbicides, insecticides, fongicides, algicides, etc...)

² Quelques définitions :

-Fertilisants = Toute substance, quelle que soit son origine, destinée à favoriser la croissance de certaines plantes .

CHARTE NATURA 2000 CAVITÉS DE BEAUMONT-LE-ROGER FR 2302004

LES ENGAGEMENTS ET RECOMMANDATIONS PAR TYPE DE MILIEUX

Les exigences de préservation et de gestion diffèrent d'un type de milieu à l'autre, c'est pourquoi, en plus des engagements généraux proposés pour l'ensemble des parcelles engagées dans la charte, il est utile de proposer des engagements spécifiques par grand type de milieu.

Pour ce site Natura 2000 dont l'objet principal est le maintien et la restauration des Chiroptères et de leurs habitats, il est apparu nécessaire de proposer des engagements et des recommandations spécifiques pour les types de milieux suivants :

Les grottes et les cavités

La nature originale de la faune et de la flore des grottes induit une spécificité des règles de conservation de ces habitats. Une attention particulière est portée à la possibilité d'abriter des colonies de chauves-souris, espèces protégées et dont beaucoup sont d'intérêt communautaire.

Les milieux forestiers

Une partie importante du site Natura 2000 est couverte par des bois ; la spécificité de ces milieux et de leur gestion nécessitent des engagements et recommandations particuliers. Certains s'appliquent à tous les milieux boisés, quelle que soit leur nature, d'autres ne s'appliquent qu'aux habitats forestiers éligibles à la directive Habitats (cf liste en annexe), avec une particularité supplémentaire pour les forêt de ravins.

Le caractère humide de certains boisements demande un engagement supplémentaire pour leur conservation. De même, les milieux intraforestiers de nature ouverte (landes, pelouses,...) ou aquatiques (mares, étang,...) doivent faire l'objet d'engagements spécifiques.

G - Engagements pour les « Grottes »

ENGAGEMENT N°G-1 (GROTTE)

Je m'engage à ne pas empêcher le passage de la faune sauvage par la fermeture totale de l'entrée des grottes.

Point de contrôle : contrôle sur place.

ENGAGEMENT N°G-2 (GROTTE)

Je m'engage à ne pas autoriser l'accès aux grottes (raisons de sécurité et dérangement de la faune) à l'exception des experts désignés par la structure animatrice et des cas techniques de force majeure.

Point de contrôle : contrôle sur place.

ENGAGEMENT N°G-3 (GROTTE)

Je m'engage à ne pas intervenir sur les gîtes à chauves-souris pendant la période où les colonies sont en hibernation ou en reproduction à l'exception des cas techniques de force majeure.

Point de contrôle : contrôle sur place.

ENGAGEMENT N°G-4 (GROTTE)

Je m'engage à ne pas effectuer d'aménagements, travaux ou interventions aux abords et dans les gîtes à chauves-souris, sans l'avis préalable de la structure animatrice.

Point de contrôle : contrôle sur place.

ENGAGEMENT N°G-5 (GROTTE)

Je m'engage à ne pas utiliser de pesticides aux alentours des gîtes dans un rayon de 50 mètres.

Point de contrôle : contrôle du cahier d'enregistrement des pratiques phytosanitaires.

ENGAGEMENT N°G-6 (GROTTE)

Je m'engage à ne pas utiliser les grottes pour tout usage anthropique (resserre, stockage, abri...)

Point de contrôle : contrôle visuel sur place.

Recommandations pour les « Grottes »

RECOMMANDATION N°G-1 *

limiter au maximum le dérangement des chauves-souris (pas d'installation d'éclairage à proximité immédiate, limiter les dérangements sonores, etc.).

RECOMMANDATION N°G-2 *

Préserver/entretenir les arbres, les haies et les prairies à la sortie des gîtes.

F- Engagements pour les « milieux Forestiers »

ENGAGEMENT N°F-1 (TOUS MILIEUX FORESTIERS PRÉSENTS) :

Je m'engage à adhérer à un Code de Bonnes Pratiques Sylvicoles (CBPS) ou à un Règlement Type de Gestion (RTG) dans un délai d'un an à compter du jour d'adhésion à la charte, ou à présenter un aménagement, un Plan Simple de Gestion (PSG), ou un Plan Simple de Gestion volontaire à l'agrément dans un délai de trois ans à compter du jour d'adhésion à la charte.

• **Point de contrôle** : Document de Gestion Durable valide (CBPS ou RTG ou PSG)

Commentaires : le formulaire d'adhésion à la charte Natura 2000 précisera le type de document de gestion durable que s'engage à prendre le propriétaire.

Pour tout renseignement concernant les Documents de Gestion Durable en forêt privée, contacter le Centre Régional de la Propriété Forestière (C.R.P.F.)

Cet engagement est indispensable pour toutes les chartes de tous les DOCOB.

ENGAGEMENT N°F-2 (TOUS MILIEUX FORESTIERS PRÉSENTS)

Je m'engage au moment des marquages d'éclaircies à conserver 1 à 5 arbres morts (sur pied ou au sol) en moyenne à l'hectare à l'intérieur des parcelles forestières adultes (c'est-à-dire lorsque l'âge du peuplement le permet) et à une distance des chemins et des pistes supérieure à la hauteur du peuplement.

• **Points de contrôle** : présence et dénombrement après éclaircies d'arbres morts (sur pied ou au sol) sur l'ensemble du secteur forestier soumis à adhésion.

Commentaires : Ces arbres morts permettent la présence d'un ensemble d'espèces, notamment d'insectes, vivant aux dépens du bois mort et participant au bon fonctionnement des milieux forestiers. Le marquage des éclaircies est le moment crucial pour cet objet, car traditionnellement c'est à ce moment que les arbres morts étaient marqués « en abandon », et que l'on pourra les marquer « en réserve ». Cette nuance évite les inventaires et repérages « a priori et systématiques » évidemment coûteux et irréalisables sur les grands massifs.

ENGAGEMENT N°F-3 (ENSEMBLE DES HABITATS FORESTIERS D'INTERET COMMUNAUTAIRE)

Je m'engage, dans le cadre de la réalisation d'opérations de transformation par plantation dans un habitat identifié, à choisir majoritairement des plants d'essences autochtones du cortège du dit habitat, appartenant à la liste des espèces indigènes des Orientations Régionales Forestières (O.R.F.) et de provenance appartenant à la liste officielle des Matériels Forestiers de Reproduction (MFR) définie par arrêté préfectoral.

Les plantations en plein seront réalisées à densité modérée (densité minimale des règles d'attribution des aides de l'Etat en investissement forestier) selon le dernier arrêté préfectoral en vigueur au moment de la plantation.

• **Points de contrôle** : comptage du pourcentage d'essences de l'habitat dans le boisement, densité de plantation, liste des essences utilisées pour la plantation.

ENGAGEMENT N°F-4 (ENSEMBLE DES HABITATS FORESTIERS D'INTERET COMMUNAUTAIRE)

Je m'engage à ne pas éliminer définitivement le sous-étage des habitats forestiers lorsqu'il est présent. Au moment de la régénération artificielle ou naturelle, je m'engage, si besoin, à le maîtriser par coupe, en excluant le dessouchage ou la dévitalisation, sauf contrainte particulière et avec autorisation de l'animateur du site.

• **Points de contrôle** : Absence de dessouchage ou trace de dévitalisation du sous-étage, sur les parcelles concernées.

ENGAGEMENT N°F-5 (FRÊNAIES DE RAVIN HYPERATLANTIQUE A SCOLOPENDRE)

Je m'engage dans l'habitat de « Frênaie de ravin hyperatlantique à Scolopendre » à réaliser les opérations sylvicoles dans le cadre du traitement en futaie irrégulière. Par ailleurs aucune route, piste ou dépôt ne pourra être réalisé dans l'habitat.

• **Points de contrôle** : Absence de coupe rase et de création nouvelle d'infrastructure.

• **Points de contrôle** : absence de nouveau drainage sur les secteurs sur lesquelles sont présents des habitats d'intérêt communautaire des « zones humides ».

Commentaires : On entend par « nouveau drainage », un drainage qui n'existait pas lors de l'élaboration du DOCOB.

ENGAGEMENT N°F-6 (ENSEMBLE DES HABITATS « INTRA-FORESTIERS » D'INTERET COMMUNAUTAIRE ET DES HABITATS D'ESPECES).

Je m'engage, quand ils sont présents, à ne pas boiser les milieux ouverts « intra-forestiers » et à ne pas combler les mares forestières abritant un habitat et/ou une espèce d'intérêt communautaire identifié (cf. annexe 1 listant les habitats intra-forestiers concernés par cet engagement).

• **Points de contrôle** : Pas de plantation dans les habitats de milieux ouverts identifiés et pas de trace de comblements de mares.

Recommandations pour les « milieux forestiers »

Pas de recommandation spécifique pour les milieux forestiers.

CHARTE NATURA 2000 HAUTE-NORMANDIE

ANNEXE DES HABITATS FORESTIERS D'INTÉRÊT COMMUNAUTAIRE

Tableau regroupant les habitats forestiers d'intérêt communautaire au titre de la directive Habitats et présents en Normandie sur les différents sites Natura 2000 :

Habitats forestiers des sites Natura 2000	Regroupement d'habitats spécifiques
9120 – Hêtraies-chênaies collinéennes à Houx	/
9130 – Hêtraies-chênaies à Jacinthe des bois	
9130 – Hêtraies-chênaies à Lauréole ou Laïche glauque	
9150 – Hêtraies-chênaies calcicoles médio-européennes du <i>Cephalanthero-Fagion</i>	
9160 – Chênaies pédonculées neutroacidoclines à méso-acidiphiles	
9180* - Frênaies de ravins hyperatlantiques à Scolopendre	Forêt de ravin
9190 – Chênaies pédonculées à Molinie bleue	/
91D0* – Tourbières boisées	Forêts des « zones humides »
91E0* - Forêts alluviales à <i>Alnus glutinosa</i> et <i>Fraxinus excelsior</i>	
91F0 – Forêts mixtes riveraines des grands fleuves	
Peupleraies pouvant localement abriter des habitats d'intérêt communautaire de la directive Habitats	
Forêts marécageuses (non éligibles)	

CHARTe NATURA 2000 HAUTE-NORMANDIE

ANNEXE ESPÈCES FORESTIÈRES INDIGÈNES

Liste des espèces essences forestières indigènes en Haute-Normandie (ORF – 1999)

TAXON	NOM COMMUN
<i>Abies alba</i> Miller (<i>A. pectinata</i> Lam.)	Sapin de l'Aigle
<i>Acer campestre</i> L.	Erable champêtre
<i>Acer platanoides</i> L.	Erable plane
<i>Acer pseudoplatanus</i> L.	Erable sycomore
<i>Alnus glutinosa</i> L.	Aulne glutineux
<i>Betula pendula</i> Roth	Bouleau verruqueux
<i>Betula pubescens</i> Ehrh.	Bouleau pubescent
<i>Carpinus betulus</i> L.	Charme
<i>Castanea sativa</i> Miller	Châtaignier
<i>Cornus mas</i> L.	Cornouiller mâle
<i>Crataegus monogyna</i> Jacq.	Aubépine monogyne
<i>Fagus sp.</i>	Hêtre
<i>Fraxinus excelsior</i> L.	Frêne commun
<i>Ilex aquifolium</i> L.	Houx
<i>Malus sylvestris</i> (L.) Mill.	Pommier sauvage
<i>Pinus sylvestris</i> L.	Pin sylvestre
<i>Populus nigra</i> L.	Peuplier noir
<i>Populus tremula</i> L.	Tremble
<i>Prunus avium</i> (L.) L.	Merisier
<i>Pyrus communis</i> L.	Poirier commun
<i>Quercus petraea</i> Lieblein	Chêne sessile
<i>Quercus pyrenaica</i> Willd.	Chêne pubescent
<i>Quercus robur</i> L.	Chêne pédonculé
<i>Salix alba</i> L.	Saule blanc
<i>Salix aurita</i> L.	Saule à oreillettes
<i>Salix caprea</i> L.	Saule marsault
<i>Salix cinerea</i> L.	Saule cendré
<i>Salix fragilis</i> L.	Saule cassant
<i>Salix triandra</i> L.	Saule à trois étamines
<i>Salix viminalis</i> L.	Saule des vanniers
<i>Sambucus nigra</i> L.	Sureau noir
<i>Sorbus aucuparia</i> L.	Sorbier des oiseleurs
<i>Sorbus torminalis</i> (L.) Crantz	Alisier torminal
<i>Taxus baccata</i> L.	If commun
<i>Tilia cordata</i> Miller	Tilleul à petites feuilles
<i>Tilia platyphyllos</i> Scop.	Tilleul à grandes feuilles
<i>Ulmus minor</i> Miller	Orme champêtre

CHARTE NATURA 2000 HAUTE-NORMANDIE

ANNEXE FORMULAIRE D'ADHÉSION À LA CHARTE NATURA 2000



n° Cerfa

DECLARATION D'ADHESION A UNE CHARTE NATURA 2000

Avant de remplir cette déclaration, lisez attentivement la notice d'information. Transmettez une copie de cette déclaration à la (aux) Direction Départementale de l'Agriculture et de la Forêt (DDAF) du département des parcelles concernées et conservez un exemplaire.

NOM DU SITE NATURA 2000 : _____

Cadre réservé à l'administration :

N° du site Natura 2000 : FR _____

Identifiant de la déclaration : _____

Date de réception : | _ | _ | _ | / | _ | _ | / | _ | _ | _ | _ | _ |

EN APPLICATION :

- des articles L.414-3, R.414-11, R.414-12 et R.414-12-1 du code de l'environnement.

IDENTIFICATION DE L'ADHERENT

Agissant en qualité de : Propriétaire Mandataire¹ Autre, préciser _____

N° SIRET : | _ | _ | _ | _ | _ | _ | _ | _ | _ | _ | _ | _ | _ | _ |
(n° attribué par l'INSEE lors d'une inscription au répertoire national des entreprises)

N° PACAGE : | _ | _ | _ | _ | _ | _ | _ | _ | _ | _ | _ | _ |
le cas échéant, concerne uniquement les agriculteurs

NOM de l'adhérent : | _ | _ | _ | _ | _ | _ | _ | _ | _ | _ | _ | _ | _ | _ | _ | _ | _ | _ | _ | _ |
ou raison sociale

Prénom : | _ | _ | _ | _ | _ | _ | _ | _ | _ | _ | _ | _ | _ | _ | _ |
ou suite de la raison sociale

Adresse : _____
permanente de l'adhérent

Code postal : _____ Commune : _____ ☎ : | _ | _ | _ | _ | _ | _ | _ |

N° de télécopie : | _ | _ | _ | _ | _ | _ | _ | Mé : _____

Pour les personnes morales :

Forme Juridique : | _ | _ | _ | _ | _ | _ | _ | _ | _ | _ | _ | _ | _ | _ |
(association, GAEC, EARL, SA, SCI...)

NOM du représentant² : | _ | _ | _ | _ | _ | _ | _ | _ | _ | _ | _ | _ | _ | _ | _ |

Prénom du représentant : | _ | _ | _ | _ | _ | _ | _ | _ | _ | _ | _ | _ | _ | _ | _ |

¹ Le terme « mandataire » désigne les personnes physiques ou morales qui bénéficient, sur des parcelles dont elles ne sont pas propriétaires, de droits réels ou personnels. Il recouvre les titulaires d'un bail rural. Le terme « mandat » est utilisé pour désigner l'acte juridique par lequel le propriétaire confie certains droits à d'autres personnes ou structures. L'adhérent doit être en mesure de fournir une copie des mandats lui conférant des droits réels ou personnels. Cette pièce n'est pas exigée au moment de la constitution du dossier mais peut être demandée ultérieurement par la DDAF.

² L'adhérent doit être en mesure de fournir une attestation de pouvoir du signataire, et lorsque nécessaire, une délibération de l'organe compétent. Ces pièces ne sont pas exigées au moment de la constitution du dossier mais peuvent être demandées ultérieurement en cas de contrôle.

ENGAGEMENTS DE L'ADHERENT

Je déclare adhérer à la charte Natura 2000
pour une durée de :

- 5 ans 10 ans⁷ dans le cas où je suis cessionnaire de terrains sur lesquels le cédant
avait signé une charte, jusqu'au _____

à compter de la date d'accusé de réception du dossier complet d'adhésion par la DDAF.

Je m'engage (nous nous engageons) :

- A respecter les engagements généraux qui concernent tout le site Natura 2000
- A respecter, pour les parcelles identifiées précédemment, l'ensemble des engagements concernant les milieux et les activités dont je suis utilisateur et titulaire des droits réels et personnels en tant que mandataire ou en tant que propriétaire (voir la liste des engagements figurant dans la charte)
- A informer la DDAF et le service fiscal départemental concernés en cas de cession pendant la durée d'engagement de tout ou partie des parcelles pour lesquelles des engagements ont été souscrits,
- A me soumettre à tout contrôle administratif et sur place prévus par la réglementation, à permettre l'accès de mes parcelles aux autorités compétentes pour les contrôles et à favoriser ces contrôles.

J'atteste (nous attestons) sur l'honneur :

- l'exactitude des renseignements concernant ma situation et concernant mon adhésion.

Je suis informé(e) (nous sommes informés) qu'en cas d'irrégularités ou de non respect de mes (nos) engagements, mon adhésion (notre adhésion) peut être suspendue pour une durée qui ne peut excéder un an. Par conséquent, les exonérations fiscales dont je peux bénéficier au cours de ma période d'adhésion peuvent également être suspendues pour la même période.

Fait à _____ le _____

NOM : _____

Fait à _____ le _____

NOM : _____

Signature(s) de l'adhérent
(du représentant en cas de personnes morales)

Signature(s) de l'adhérent
(du représentant en cas de personnes morales)

⁷ Si une durée de 10 ans peut présenter un intérêt pour certains adhérents, il convient néanmoins d'attirer l'attention des adhérents sur le fait que la période durant laquelle les propriétaires pourront bénéficier de l'exonération de la taxe foncière sur les propriétés non bâties en application de l'article 1395 E du code général des impôts est limitée à 5 ans à compter de l'année qui suit celle de l'adhésion à la charte.

PIECES FOURNIES

Pièces	Pièce jointe	Sans objet
Ce formulaire d'adhésion comporte __ pages « Annexe 1 » (identification des utilisateurs des parcelles en cas d'adhésion conjointe)	<input type="checkbox"/>	<input type="checkbox"/>
Ce formulaire d'adhésion comporte __ pages « Annexe 2 » (liste des parcelles cadastrales concernées par l'adhésion, sur d'autres départements)	<input type="checkbox"/>	<input type="checkbox"/>
Ce formulaire d'adhésion comporte __ pages « Annexe 3 » (signature des différents utilisateurs des parcelles en cas d'adhésion conjointe)	<input type="checkbox"/>	<input type="checkbox"/>
Un plan de situation des parcelles, à une échelle 1/25000 ^{ième} ou plus précise, permettant de repérer les terrains concernés et le périmètre du site si les terrains sont en bordure du site	<input type="checkbox"/>	<input type="checkbox"/>
Un extrait de matrice cadastrale récent et un plan cadastral des parcelles engagées	<input type="checkbox"/>	<input type="checkbox"/>
Un exemplaire de la charte du site, remplie, datée et signée	<input type="checkbox"/>	<input type="checkbox"/>

TRANSMISSION DE VOTRE DECLARATION D'ADHESION

Une copie de votre déclaration d'adhésion (y compris l'ensemble des pièces jointes mentionnées ci-dessus) devra être transmise :

- A chaque direction départementale de l'agriculture et de la forêt (DDAF) concernée par des parcelles engagées,
- A chaque service fiscal des départements concernés par les parcelles engagées, accompagnée de l'accusé réception de votre déclaration de la DDAF du département.

Pensez à conserver un exemplaire de votre déclaration.

ANNEXE 2

LISTE DES PARCELLES CADASTRALES CONCERNEES PAR L'ADHESION, PAR DEPARTEMENT

(Si le formulaire d'adhésion concerne des parcelles localisées sur plusieurs départements, compléter également l'annexe 2 pour les autres départements concernés) pour lesquelles l'adhérent ou les adhérents disposent de droits réels et personnels

Département : _____ |_||_|

Commune	Section ¹⁰	Numéro	Surface totale de la parcelle (ha)	Type de mandat (bail rural ou autres)	Type(s) de milieu(x) concerné(s) selon la nomenclature adoptée dans la charte	Type(s) d'activité(s) concernée(s) selon la nomenclature adoptée dans la charte	Nom du/des mandataires concernés ¹¹

Département : _____ |_||_|

Commune	Section	Numéro	Surface totale de la parcelle (ha)	Type de mandat (bail rural ou autres)	Type(s) de milieu(x) concerné(s) selon la nomenclature adoptée dans la charte	Type(s) d'activité(s) concernée(s) selon la nomenclature adoptée dans la charte	Nom du/des mandataires concernés

¹⁰ Section et numéro de la parcelle cadastrale
¹¹ A compléter en cas d'adhésion conjointe, en remplissant pour une même parcelle cadastrale une ligne par mandat/mandataire
 Page n°

ANNEXE 3

SIGNATURES DES DIFFERENTS UTILISATEURS DES PARCELLES EN CAS D'ADHESION CONJOINTE

Fait à _____ le _____

NOM : _____

Signature(s) de l'adhérent **utilisateur** des parcelles
Le cas échéant, si différent du propriétaire des parcelles
(du représentant en cas de personnes morales)

Fait à _____ le _____

NOM : _____

Signature(s) de l'adhérent **utilisateur** des parcelles
Le cas échéant, si différent du propriétaire des parcelles
(du représentant en cas de personnes morales)

Fait à _____ le _____

NOM : _____

Signature(s) de l'adhérent **utilisateur** des parcelles
Le cas échéant, si différent du propriétaire des parcelles
(du représentant en cas de personnes morales)

Fait à _____ le _____

NOM : _____

Signature(s) de l'adhérent **utilisateur** des parcelles
Le cas échéant, si différent du propriétaire des parcelles
(du représentant en cas de personnes morales)

Fait à _____ le _____

NOM : _____

Signature(s) de l'adhérent **utilisateur** des parcelles
Le cas échéant, si différent du propriétaire des parcelles
(du représentant en cas de personnes morales)

Fait à _____ le _____

NOM : _____

Signature(s) de l'adhérent **utilisateur** des parcelles
Le cas échéant, si différent du propriétaire des parcelles
(du représentant en cas de personnes morales)

Fait à _____ le _____

NOM : _____

Signature(s) de l'adhérent **utilisateur** des parcelles
Le cas échéant, si différent du propriétaire des parcelles
(du représentant en cas de personnes morales)

Fait à _____ le _____

NOM : _____

Signature(s) de l'adhérent **utilisateur** des parcelles
Le cas échéant, si différent du propriétaire des parcelles
(du représentant en cas de personnes morales)