

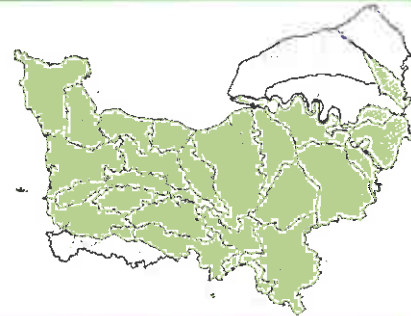


© F. CHARNET - IDF

Les Chênaies pédonculées acides à Molinie

RECONNAISSANCE - INDICES DE PRESENCE

Les conversions des taillis-sous-futaies du siècle dernier ont facilité l'émergence du Chêne sessile dans les chênaies pédonculées régionales.

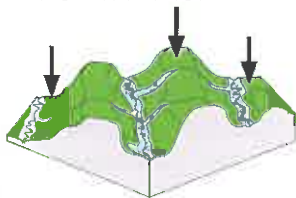


Ainsi, sur les sols fréquemment engorgés et acides, le mélange de ces deux essences a permis le développement des formes normandes caractéristiques de cet habitat forestier. Le tapis de Molinie, quasi-systématiquement présent sous ce type de peuplement, peut y être très dense.

Conditions naturelles propices

Forestier									
Soc									
Moquette-herpétiles									
Acide	Stations acides humides à engorgées								
Acide à neutre									
Neutre									
Neutre à alcalin									
Alcalin									
				Faibles pH très acide	Neutres	Calcaires			

Localisation sur le terrain



Localisation dans des dépressions, des cuvettes, ou sur des matériaux retenant l'eau

Rencontres les plus fréquentes en :

→ Taillis-sous-futaie en préparation à la conversion, taillis simple et taillis avec réserves, futaie feuillue régulière adulte âgée, futaie feuillue irrégulière, vieille futaie mélangée Pin sylvestre/Chênes.

S'exprime peu ou pas en :

→ Futaie résineuse fermée, phase de renouvellement, peupleraie, futaie régulière feuillue jeune et dense.



© S. GAUDIN - CRPFCA

Polystich spinuleux

Le cortège typique

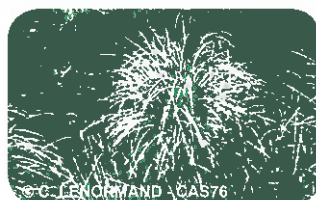
- **Les arbres** - Le peuplement caractéristique est généralement dominé par le Chêne pédonculé, auquel sont associés les Bouleaux verveux et pubescent, le Sorbier des Oiseleurs, le Chêne sessile et parfois le Tremble.
- **Les arbustes** - Cet étage est souvent limité et composé principalement de Bourdaine, Néflier, Chèvrefeuille des bois, Saule à oreillettes, Callune, ...
- **Les plantes** - Le tapis herbacé est par contre souvent très développé et marqué par une présence continue de la Molinie bleue, associée à la Canche flexueuse, la Laiche à pilules, la Potentille tormentille, la Germandrée scorodoine, le Polystich spinuleux, la Fougère aigle, ...
- **Les mousses** - Hypne de Schreber, Polytric élégant, Sphaignes.

Intérêt écologique

- Habitat d'Importance Communautaire (9190-1/Natura 2000) et jugé comme rare à l'échelle européenne.
- Habitat souvent ponctuel en Normandie identifié uniquement sur quatre sites Natura 2000 (trois en Basse-Normandie et un en Haute-Normandie).
- Les espèces présentes sont généralement des espèces communes pour les deux régions, mais localement peuvent être présentes des espèces rares voire protégées comme l'Osmonde royale.
- Milieu formant des refuges et souilles pour Cerf et Sanglier.
- Les fossés ou ornières présents dans ce type de milieu peuvent également être intéressants, notamment pour les amphibiens.

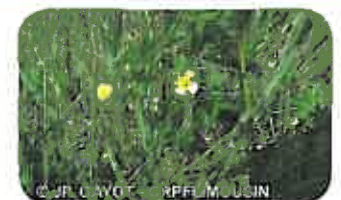
Intérêt économique

- Les potentialités de production forestière sur ce type d'habitat forestier sont globalement faibles : sols pauvres à très pauvres et sensibles, notamment lors des phases de travaux et d'exploitation (engorgement ponctuel à quasi-permanent de ce type de station).



© C. LENORMAND - CAS76

Molinie



© J.P. C. VIGOT - CRPF M. UJIN

Potentille tormentille

Les Chênaies pédonculées acides à Molinie



Notes de terrain :



© A. CHARNET - IDEF

GESTION DE L'HABITAT

Objectif général de gestion

Maintenir des peuplements clairs à base de Chêne pédonculé accompagné d'essences secondaires quand elles sont présentes, comme les Bouleaux, de Sorbier des Oiseleurs, de Chêne sessile, ...

Gestion sylvicole

Les modes de traitement en préparation à la **conversion** des taillis et taillis-sous-futaie, en **futaie régulière** ou en **futaie irrégulière** sont favorables au bon état de conservation de la chênaie pédonculée à Molinie.

- ↳ les potentialités de production peuvent être très faibles si l'engorgement est permanent.
- ↳ La futaie mixte Chênes/Pin sylvestre peut alors valoriser la station sans nuire au bon état de l'habitat.



Gestion sylvo-environnementale

Traitement en futaie feuillue irrégulière

- ↳ Rechercher le maintien de la prédominance du Chêne pédonculé par rapport au Chêne sessile.
- ↳ Rechercher la présence exhaustive de la végétation typique de l'habitat.



Gestion environnementale

Actions à favoriser pour une gestion optimale de l'habitat

- ↳ Eradication des espèces étrangères à l'habitat.
- ↳ Elimination de l'utilisation de tout produit agropharmaceutique.
- ↳ Maintien des fossés et/ou omières présents à l'intérieur des peuplements.



A EVITER

- ↳ **Assainissement** intensif de la station (travaux d'ailleurs souvent trop onéreux par rapport au potentiel de production).
- ↳ **Transformation** par reboisement en essences étrangères à l'habitat, avec élimination de l'accompagnement naturel.



Variante « réserve intégrale »

- ↳ Abandon de la récolte de bois qui se dégrade sur pied ou au sol.
- ↳ Phases de destruction accidentelles qui précèdent une succession de Bouleaux, puis Chêne pédonculé, avant de retrouver un habitat typique naturel à long terme.



La phase de **régénération, artificielle ou naturelle**, masque dans tous les cas temporairement la typicité de l'habitat, sans nuire à sa pérennité :

- ↳ privilégier les essences de l'habitat en fonction des variants acides.
- ↳ association possible d'essences étrangères à l'habitat en mélange.

Attention aux remontées de nappe suite à la réalisation de coupes rases.

Pendant la phase de régénération, la **régularisation de l'abondance de la Molinie** peut s'avérer nécessaire :

- ↳ Le traitement herbicide peut être un allié important car la Molinie bloque chimiquement la germination des glands.



Reconstitution de l'habitat, là où il est potentiellement présent mais où il a disparu

- ↳ L'installation à densité modérée d'un mélange d'essences typiques ou accompagnement ciblé du recru naturel.
- ↳ Par connexion, la flore associée s'installera naturellement. La chênaie pédonculée à Molinie ne s'exprimera pleinement qu'au stade adulte.



- ↳ Maintien d'**îlots de vieillissement** et d'arbres morts ou d'arbres à cavités, en proportion raisonnée.



Remarque importante : le Chêne pédonculé est une essence de lumière qui a besoin d'un éclaircissement important pour se régénérer. Il sera plus facile de le favoriser en futaie claire ou en lisière.

Ne pas confondre l'habitat avec des hêtraies-chênaies dégradées localisées sur des sols non engorgés, et où le développement de la Molinie est réversible.