



## LE DOUGLAS

### UNE ESSENCE PRODUCTIVE

#### 15 à 20 m<sup>3</sup> par hectare et par an !

C'est la production qu'un peuplement de douglas peut atteindre. A titre de comparaison, nos feuillus traditionnels plafonnent entre 6 et 10 m<sup>3</sup>/ha/an.

En bonne station, le douglas est un des résineux les plus productifs de notre région. La récolte finale de bois d'oeuvre peut fournir entre 450 et 600 m<sup>3</sup> par hectare vers 55 ans.

C'est aussi le résineux qui se vend le mieux actuellement.

### UN BOIS DE QUALITÉ

Le bois de douglas est d'une qualité exceptionnelle pour un résineux, surtout si les peuplements ont été régulièrement éclaircis et les arbres correctement élagués.

Bois rouge, le cœur a naturellement une bonne durabilité et des propriétés mécaniques remarquables.

Surtout utilisé pour la fabrication de charpentes, le douglas est apte à tous les usages, de la trituration (pâte à papier, panneaux) à la décoration, jusqu'aux usages les plus nobles.



### UNE RESSOURCE IMPORTANTE

La France possède le plus grand massif de douglas de toute l'Europe. Après un départ laborieux voici 15 ans, l'industrie a su tirer profit des qualités de ce bois. Tous les excédents dus à la tempête ont été absorbés et ce fut pour beaucoup l'occasion d'apprécier cette essence et d'en multiplier les usages. Avec un volume disponible de l'ordre de 100 000 m<sup>3</sup> actuellement et qui progressera jusqu'en 2040 pour atteindre 250 à 300 000 m<sup>3</sup>, la Normandie est la cinquième région française.



### UNE ESSENCE EXIGEANTE

Le douglas supporte bien les froids hivernaux et les gelées tardives. Par contre, il exige une pluviométrie minimale de 700 à 750 mm par an. Toutefois, dans les endroits où ce seuil n'est pas atteint, on peut compenser ce déficit en installant le douglas sur des sols profonds bien pourvus en eau. Il préfère les sols fertiles, profonds, filtrants et frais (pH : 4.5 à 6). Il ne supporte pas les sols trop superficiels, mouilleux, compacts ou contenant du calcaire actif.



Avant d'arrêter votre choix, demandez au CRPF ou à votre gestionnaire, un diagnostic de station qui prend en compte tous les facteurs du milieu. Compte tenu de l'évolution du climat, si les conditions sont limites, passer à une autre essence plus rustique.

# DES QUALITÉS NATURELLES À METTRE EN VALEUR PAR DES SOINS ATTENTIFS

## RÉUSSIR SA PLANTATION



### Des plants de qualité

Choisir des plants de provenance adaptée à la région est primordial, de préférence et dans l'ordre :

- Verger à Graines Luzette (étiquette bleue),
- Verger à Graines Darrington (étiquette bleue),
- PME 901 France basse altitude (étiquette verte),
- Washington 030 ou 403 (étiquette jaune)

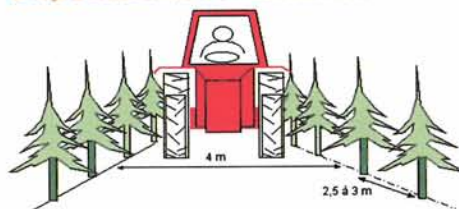
Exiger le certificat d'origine.

Demander au pépiniériste forestier des plants de 2 à 3 ans (2+1) et d'environ 50 cm (40/60), fraîchement arrachés, emballés dans des sacs.

### Des densités adaptées

Les densités de plantation retenues sont comprises entre 800 et 1300 plants par ha (planter assez dense en boisement agricole).

### Disposition recommandée

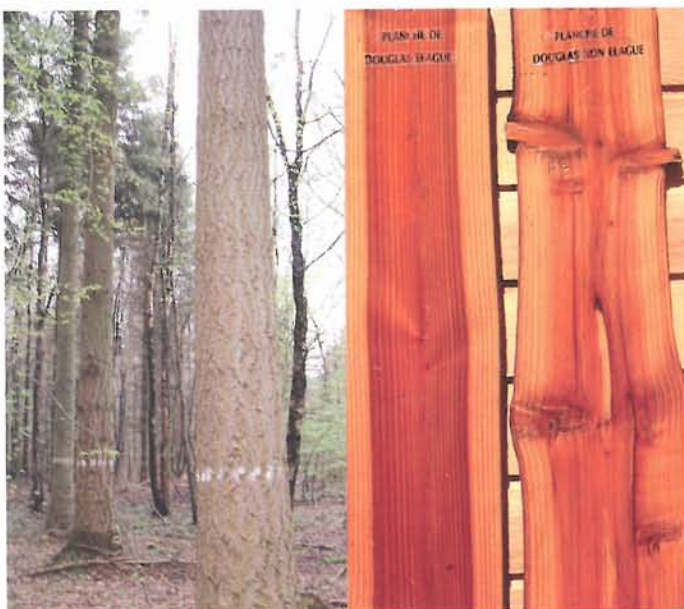


### Des dégagements vigoureux

Plus que toutes les autres essences, le douglas ne supporte pas la concurrence. Les dégagements sont impératifs pour aider les plants à sortir rapidement de la végétation. En cas de gibier abondant, le bourrage doit laisser le plant hors concurrence.

### D'éventuels défouichages

Il faut supprimer les fourches si elles sont présentes sur un trop grand nombre de plants (cas fréquent sur terrain très riche et dans les boisements agricoles).



Les éclaircies suivantes doivent être régulières pour produire un bois homogène. Ci-contre le tableau de conduite optimum. →

## ÉLAGUER ET ÉCLAIRCIR

**L'élagage** permet d'obtenir une bille de pied avec un volume maximal de bois sans nœuds occasionnant ainsi une forte plus-value à la vente.

Associé à la première éclaircie, l'élagage se pratique sur branches vivantes et ne concerne que 200 tiges d'avenir désignées à l'hectare.

Âge	Nombre de tiges après éclaircie	Diamètre moyen (cm)	Surface terrière après éclaircie (m <sup>2</sup> )
19	700	19,5	20,9
24	510	24,6	24,2
30	380	30,9	28,5
36	290	37	31,2
43	220	43,8	33,1
<b>55</b>	<b>Coupe finale</b>	<b>53</b>	<b>48,5</b>

### POUR EN SAVOIR PLUS :

- Fiches techniques : Comment réussir sa plantation, Dégagements, Elagage des arbres forestiers, Les outils d'élagage, Eclaircie les résineux (CRPF Normandie)
- Douglas en Normandie, estimation de la ressource et valorisation (CRPF Normandie, Jonathan Lenoir 2005)
- Association FRANCE DOUGLAS - Site internet : [www.france-douglas.com](http://www.france-douglas.com)

**Des aides financières sont possibles pour la mise en place des peuplements, pour les dégagements et pour l'élagage. Renseignez-vous auprès de la DDAF de votre département ou auprès du technicien du CRPF**