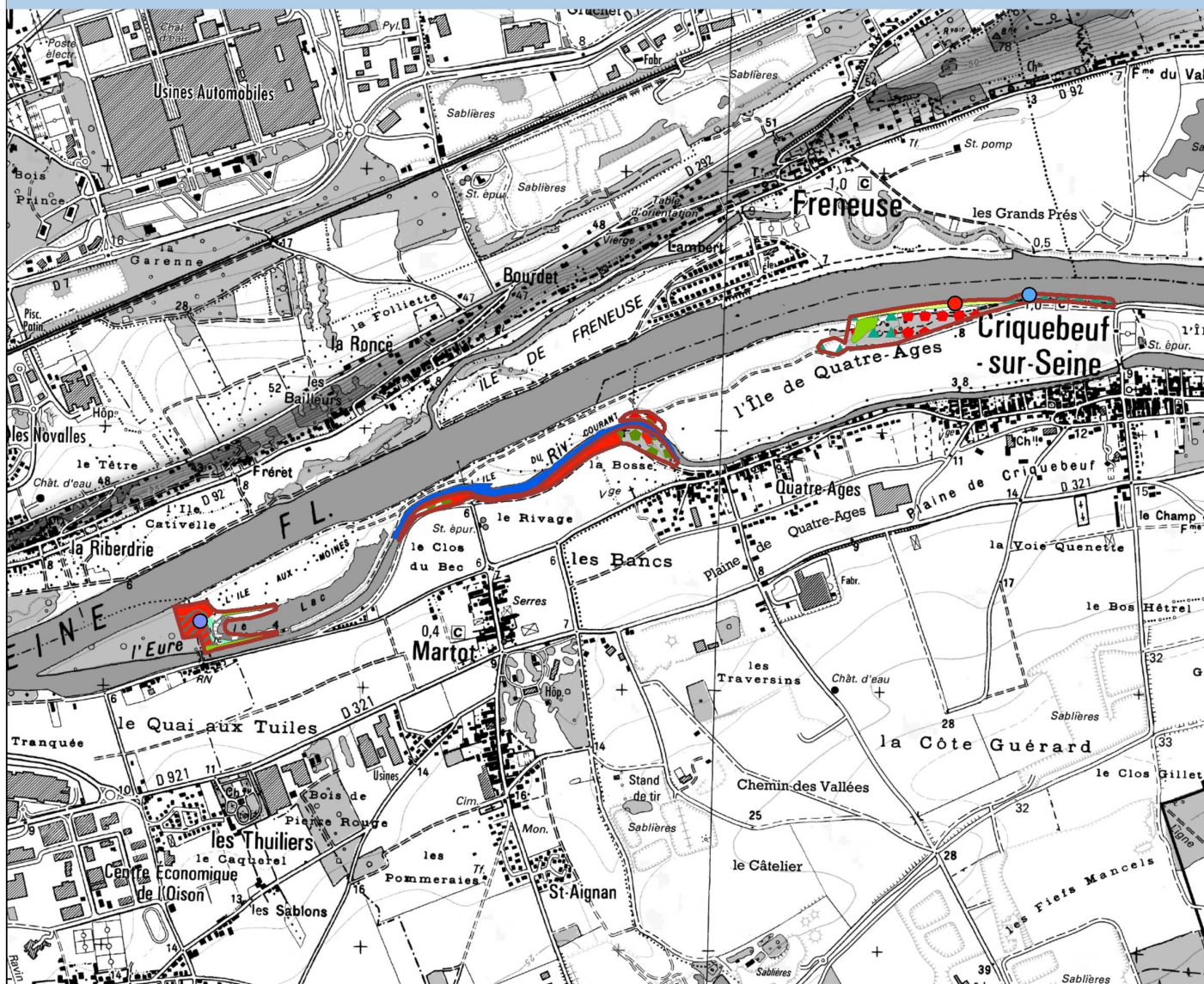


Carte I-1 - Les habitats naturels du site Natura 2000 "Iles et berges de la Seine dans l'Eure"

Site Natura 2000 FR 23002007



Légende

Les îles et berges de la Seine dans l'Eure (SIC - directive Habitats)

HABITATS DE LA DIRECTIVE

- Estuaire (1130)
- Végétations aquatiques flottantes des eaux calmes du Magnopotamion ... (3150)
- Rivière avec végétation aquatique dominée par des Potamogetons (3260)
- Rivière avec berge vaseuse à végétation de Bidention ou Chenopodium rubri (3270)
- Mégaphorbiaies mésotrophes à eutrophes (6430)
- Prairies de fauche de basse altitude (6510)
- Saulaies arborescentes à Saule blanc (91E0)
- Forêts mixtes riveraines des grands fleuves (91F0)
- mosaïques

AUTRES HABITATS

- Milieux aquatiques non marins
- Bancs de sable, sol nu
- Autres prairies
- Roselières
- Végétation préforestière
- Boisements humides
- Boisements mésophiles
- Plantations arborées
- Cultures et végétations rudérales
- Bâti, jardins, vergers

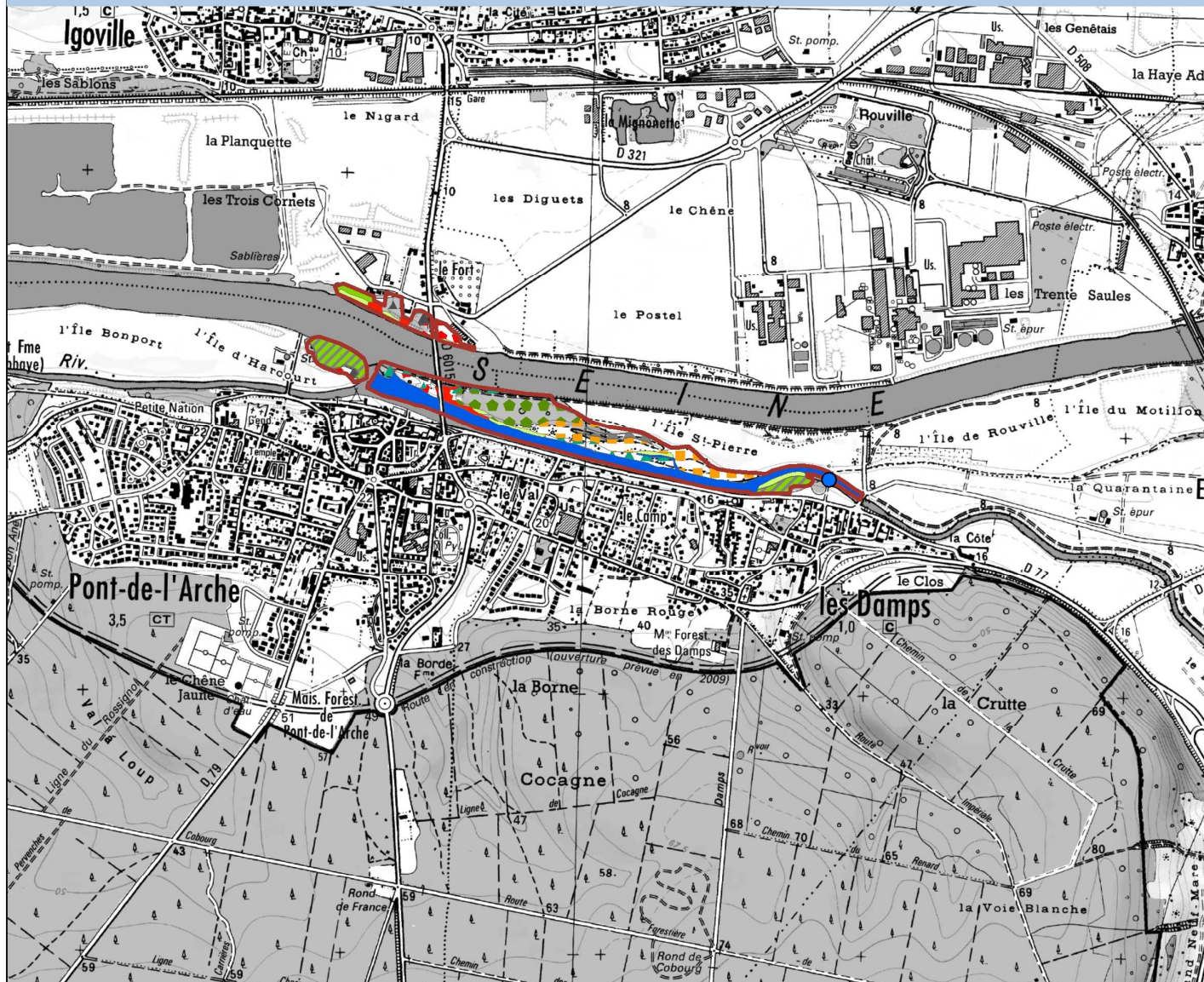
0 80 160 320 480 Mètres



Source : IGN, DREAL Haute Normandie, Biotopie 2010
 Réalisation : Département de l'Eure, juillet 2011

Carte I-2 - Les habitats naturels du site Natura 2000 "Iles et berges de la Seine dans l'Eure"

Site Natura 2000 FR 23002007



Légende

Les îles et berges de la Seine dans l'Eure (SIC - directive Habitats)

HABITATS DE LA DIRECTIVE

- Estuaire (1130)
- Végétations aquatiques flottantes des eaux calmes du Magnopotamion ... (3150)
- Rivière avec végétation aquatique dominée par des Potamogetons (3260)
- Rivière avec berge vaseuse à végétation du Bidention ou Chenopodium rubri (3270)
- Mégaphorbiaies mésotrophes à eutrophes (6430)
- Prairies de fauche de basse altitude (6510)
- Saulaies arborescentes à Saule blanc (91E0)
- Forêts mixtes riveraines des grands fleuves (91F0)
- mosaïques

AUTRES HABITATS

- Milieux aquatiques non marins
- Bancs de sable, sol nu
- Autres prairies
- Roselières
- Végétation préforestière
- Boissements humides
- Boissements mésophiles
- Plantations arborées
- Cultures et végétations rudérales
- Bâts, jardins, vergers

0 80 160 320 480 Mètres



DÉPARTEMENT DE
L'EURE



Liberté • Égalité • Fraternité
RÉPUBLIQUE FRANÇAISE
Direction Départementale
des Territoires et de la Mer
de l'Eure



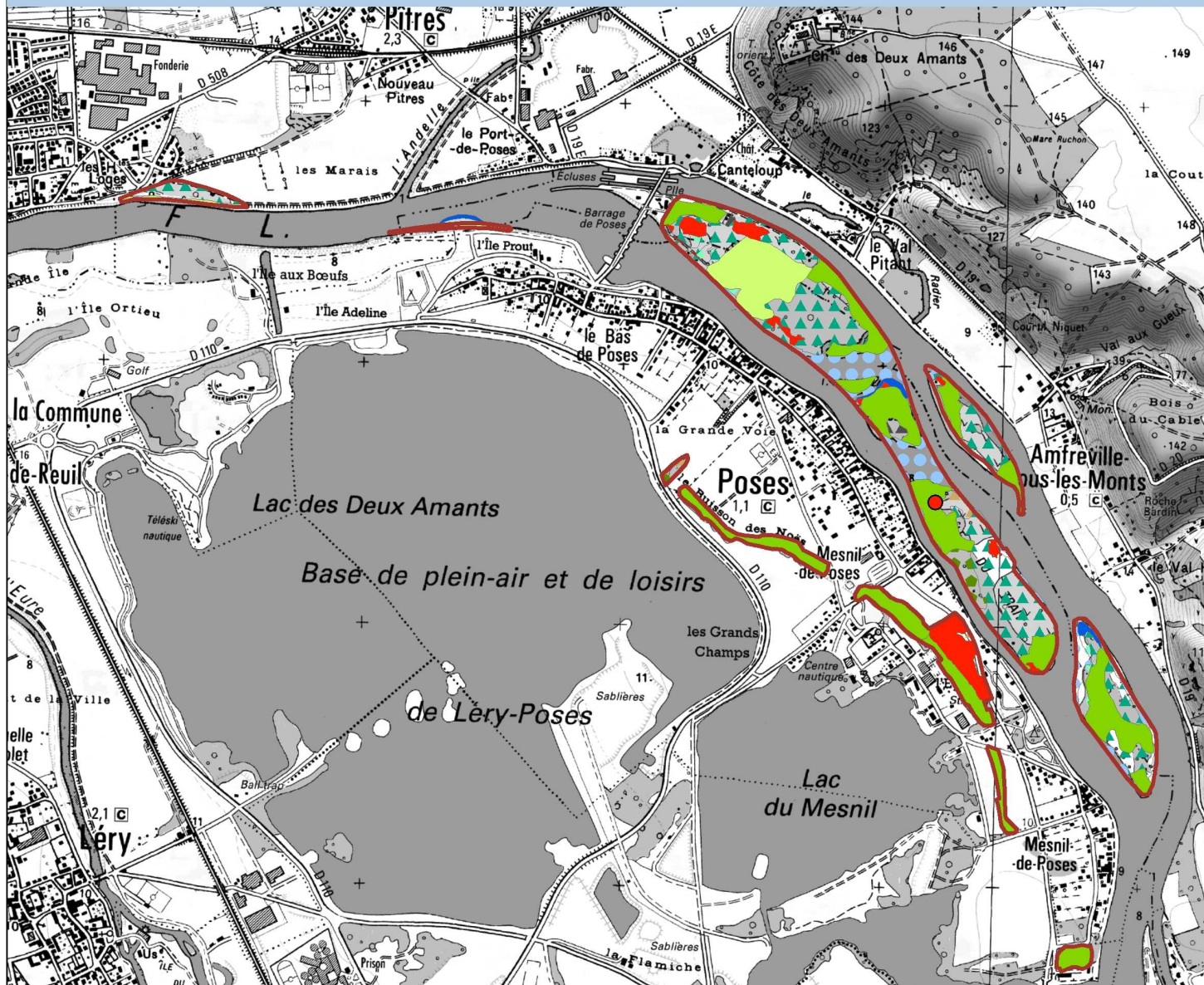
Liberté • Égalité • Fraternité
RÉPUBLIQUE FRANÇAISE
Ministère de l'Écologie,
du Développement
durable et de la Mer

FEADER

Source : IGN, DREAL Haute Normandie, Biotopie 2010
Réalisation : Département de l'Eure, juillet 2011

Carte I-3 - Les habitats naturels du site Natura 2000 "Iles et berges de la Seine dans l'Eure"

Site Natura 2000 FR 23002007



Légende

Les Iles et berges de la Seine dans l'Eure (SIC - directive Habitats)

HABITATS DE LA DIRECTIVE

- Estuaire (1130)
- Végétations aquatiques flottantes des eaux calmes du Magnopotamion ... (3150)
- Rivière avec végétation aquatique dominée par des Potamots (3260)
- Rivière avec berge vaseuse à végétation du Bidention ou Chenopodium rubri (3270)
- Mégaphorbiaies mésotrophes à eutrophes (6430)
- Prairies de fauche de basse altitude (6510)
- Saulaies arborescentes à Saule blanc (91E0)
- Forêts mixtes riveraines des grands fleuves (91F0)
- mosaïques

AUTRES HABITATS

- Milieux aquatiques non marins
- Bancs de sable, sol nu
- Autres prairies
- Roselières
- Végétation préforestière
- Boisements humides
- Boisements mésophiles
- Plantations arborées
- Cultures et végétations rudérales
- Bâtis, jardins, vergers

0 80 160 320 480 Mètres



République Française
 Direction Départementale des Territoires et de la Mer de l'Eure
 Ministère de l'Écologie, de l'Énergie, du Développement Durable et de la Mer

Source : IGN, DREAL Haute Normandie, Biotopie 2010
 Réalisation : Département de l'Eure, juillet 2011

Carte I-4 - Les habitats naturels du site Natura 2000 "Iles et berges de la Seine dans l'Eure"

Site Natura 2000 FR 23002007



Légende

Les Iles et berges de la Seine dans l'Eure (SIC - directive Habitats)

HABITATS DE LA DIRECTIVE

- Estuaire (1130)
- Végétations aquatiques flottantes des eaux calmes du Magnopotamion ... (3150)
- Rivière avec végétation aquatique dominée par des Potamogetons (3260)
- Rivière avec berge vaseuse à végétation du Bidenton ou Chenopodium rubri (3270)
- Mégaphorbiaies mésotrophes à eutrophes (6430)
- Prairies de fauche de basse altitude (6510)
- Saulaies arborescentes à Saule blanc (91E0)
- Forêts mixtes riveraines des grands fleuves (91F0)
- mosaïques

AUTRES HABITATS

- Milieux aquatiques non marins
- Bancs de sable, sol nu
- Autres prairies
- Roselières
- Végétation préforestière
- Boisements humides
- Boisements mésophiles
- Plantations arborées
- Cultures et végétations rudérales
- Bâti, jardins, vergers

0 80 160 320 480 Mètres



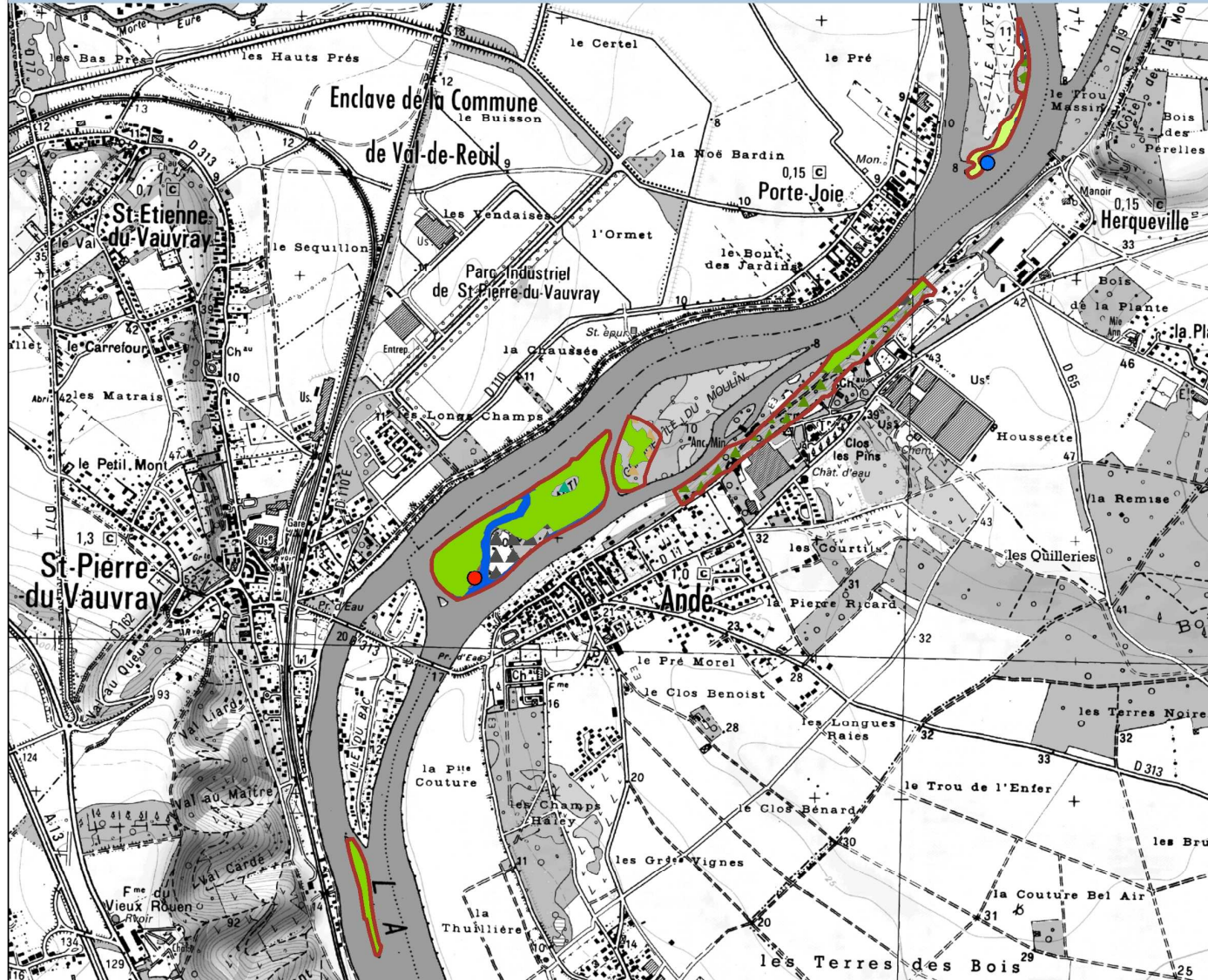
DÉPARTEMENT DE
L'EURE



Source : IGN, DREAL Haute Normandie, Biotope 2010
Réalisation : Département de l'Eure, juillet 2011

Carte I-5 - Les habitats naturels du site Natura 2000 "Iles et berges de la Seine dans l'Eure"

Site Natura 2000 FR 23002007



Légende

Les îles et berges de la Seine dans l'Eure (SIC - directive Habitats)

HABITATS DE LA DIRECTIVE

- Estuaire (1130)
- Végétations aquatiques flottantes des eaux calmes du Magnopotamion ... (3150)
- Rivière avec végétation aquatique dominée par des Potamogetons (3260)
- Rivière avec berge vaseuse à végétation du Bidention ou Chenopodium rubri (3270)
- Mégaphorbiaies mésotrophes à eutrophes (6430)
- Prairies de fauche de basse altitude (6510)
- Saules arborescentes à Saule blanc (91E0)
- Forêts mixtes riveraines des grands fleuves (91F0)
- mosaïques

AUTRES HABITATS

- Milieux aquatiques non marins
- Bancs de sable, sol nu
- Autres prairies
- Roselières
- Végétation préforestière
- Boisements humides
- Boisements mésophiles
- Plantations arborées
- Cultures et végétations rudérales
- Bâti, jardins, vergers

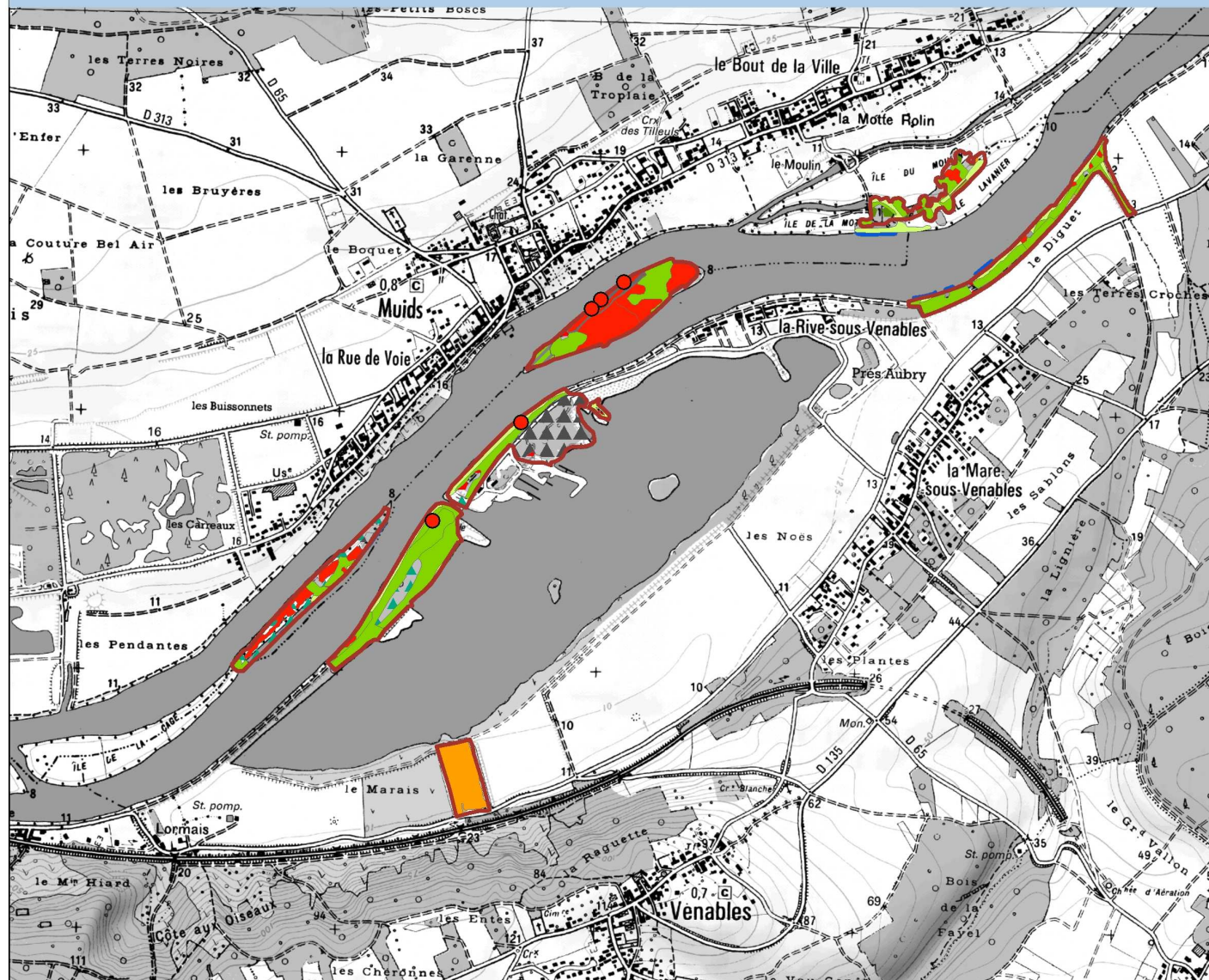
0 80 160 320 480 Mètres



Source : IGN, DREAL Haute Normandie, Biotope 2010
 Réalisation : Département de l'Eure, juillet 2011

Carte I-6 - Les habitats naturels du site Natura 2000 "Iles et berges de la Seine dans l'Eure"

Site Natura 2000 FR 23002007



Légende

Les îles et berges de la Seine dans l'Eure (SIC - directive Habitats)

HABITATS DE LA DIRECTIVE

- Estuaire (1130)
- Végétations aquatiques flottantes des eaux calmes du Magnopotamion ... (3150)
- Rivière avec végétation aquatique dominée par des Potamogetons (3260)
- Rivière avec berge vaseuse à végétation du Bidetion ou Chenopodium rubri (3270)
- Mégaphorbiaies mésotrophes à eutrophes (6430)
- Prairies de fauche de basse altitude (6510)
- Saulaies arborescentes à Saule blanc (91E0)
- Forêts mixtes riveraines des grands fleuves (91F0)
- mosaïques

AUTRES HABITATS

- Milieux aquatiques non marins
- Bancs de sable, sol nu
- Autres prairies
- Roselières
- Végétation préforestière
- Boisements humides
- Boisements mésophiles
- Plantations arborées
- Cultures et végétations rudérales
- Bâts, jardins, vergers

0 80 160 320 480 Mètres



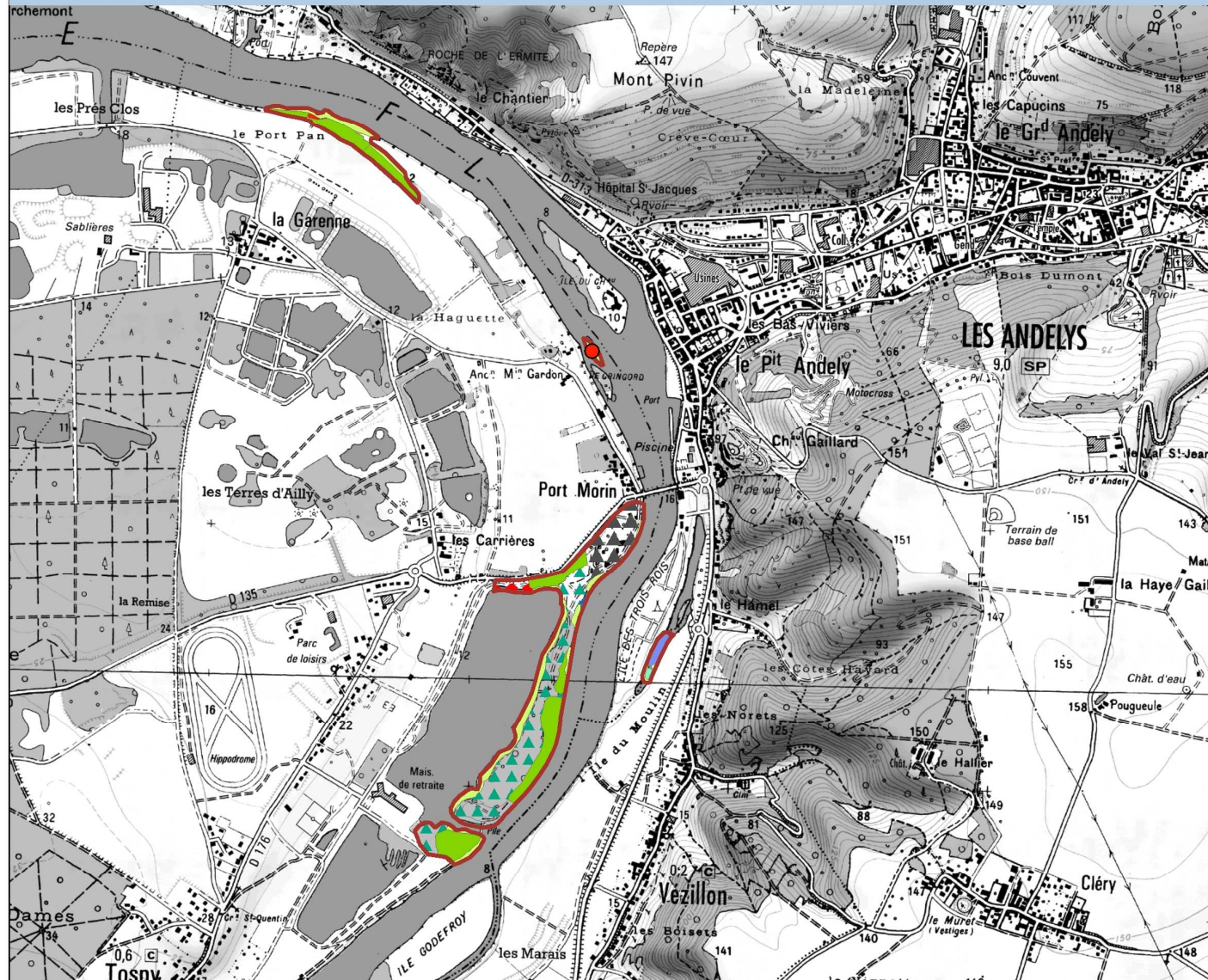
DÉPARTEMENT DE L'EURE



Source : IGN, DREAL Haute Normandie, Biotopie 2010
Réalisation : Département de l'Eure, juillet 2011

Carte I-7 - Les habitats naturels du site Natura 2000 "Iles et berges de la Seine dans l'Eure"

Site Natura 2000 FR 23002007



Légende

Les îles et berges de la Seine dans l'Eure (SIC - directive Habitats)

HABITATS DE LA DIRECTIVE

- Estuaire (1130)
- Végétations aquatiques flottantes des eaux calmes du Magnopotamion ... (3150)
- Rivière avec végétation aquatique dominée par des Potamogetons (3260)
- Rivière avec berge vaseuse à végétation du Bidetion ou Chenopodium rubri (3270)
- Mégaphorbiaies mésotrophes à eutrophes (6430)
- Prairies de fauche de basse altitude (6510)
- Saulaies arborescentes à Saule blanc (91E0)
- Forêts mixtes riveraines des grands fleuves (91F0)
- mosaïques

AUTRES HABITATS

- Milieux aquatiques non marins
- Bancs de sable, sol nu
- Autres prairies
- Roselières
- Végétation préforestière
- Boisements humides
- Boisements mésophiles
- Plantations arborées
- Cultures et végétations rudérales
- Bâts, jardins, vergers

0 80 160 320 480 Mètres



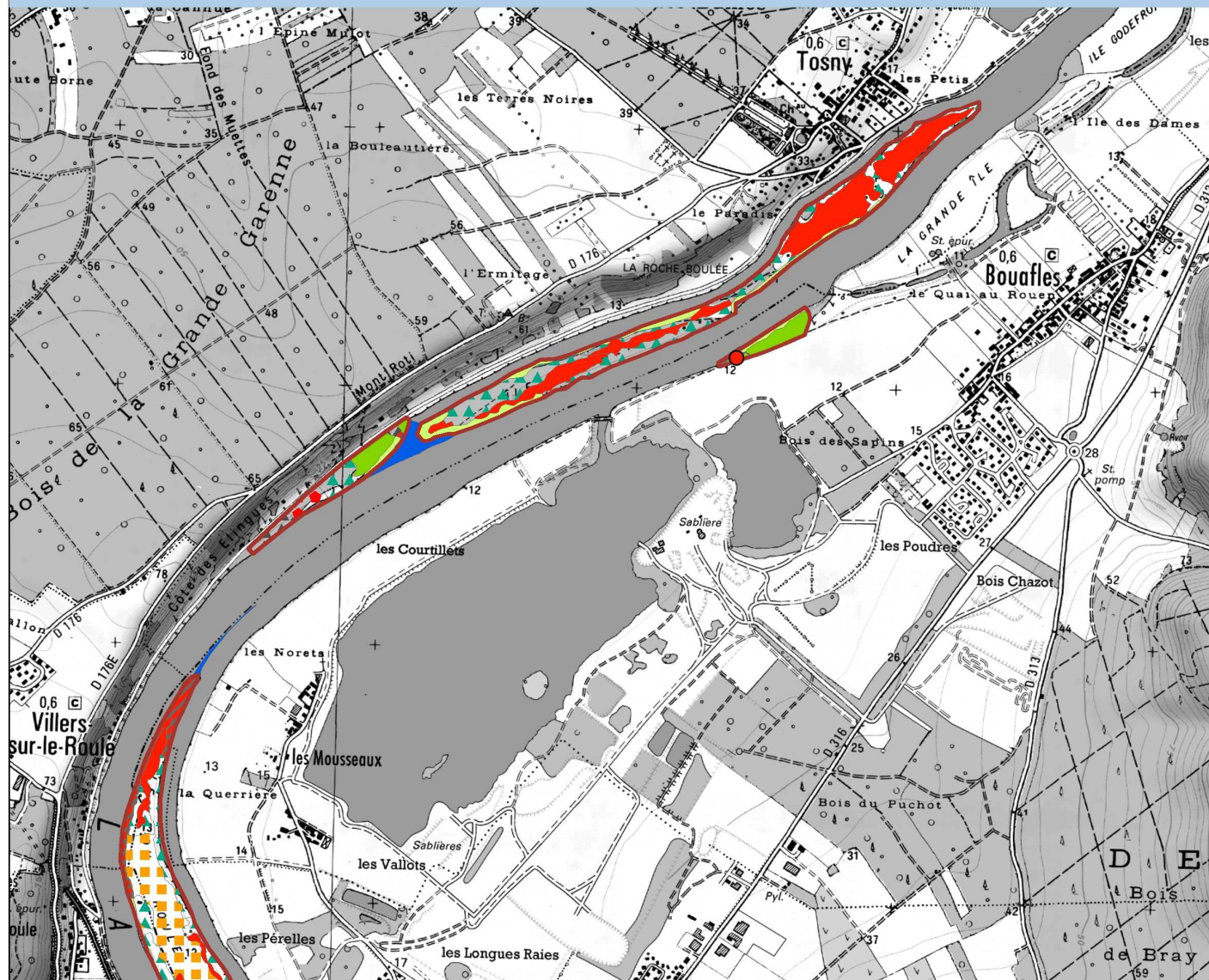
DÉPARTEMENT DE
L'EURE



Source : IGN, DREAL Haute Normandie, Biotope 2010
Réalisation : Département de l'Eure, juillet 2011

Carte I-8 - Les habitats naturels du site Natura 2000 "Iles et berges de la Seine dans l'Eure"

Site Natura 2000 FR 23002007



Légende

Les îles et berges de la Seine dans l'Eure (SIC - directive Habitats)

HABITATS DE LA DIRECTIVE

- Estuaire (1130)
- Végétations aquatiques flottantes des eaux calmes du Magnopotamion ... (3150)
- Rivière avec végétation aquatique dominée par des Potamois (3260)
- Rivière avec berge vaseuse à végétation du Bidention ou Chenopodium rubri (3270)
- Mégaphorbiaies mésotrophes à eutrophes (6430)
- Prairies de fauche de basse altitude (6510)
- Saulaies arborescentes à Saule blanc (91E0)
- Forêts mixtes riveraines des grands fleuves (91F0)
- mosaïques

AUTRES HABITATS

- Milieux aquatiques non marins
- Bancs de sable, sol nu
- Autres prairies
- Roselières
- Végétation préforestière
- Boissements humides
- Boissements mésophiles
- Plantations arborées
- Cultures et végétations rudérales
- Bâti, jardins, vergers

0 80 160 320 480 Mètres



DÉPARTEMENT DE L'EURE



Liberté • Égalité • Fraternité
RÉPUBLIQUE FRANÇAISE
Direction Départementale des Territoires et de la Mer de l'Eure



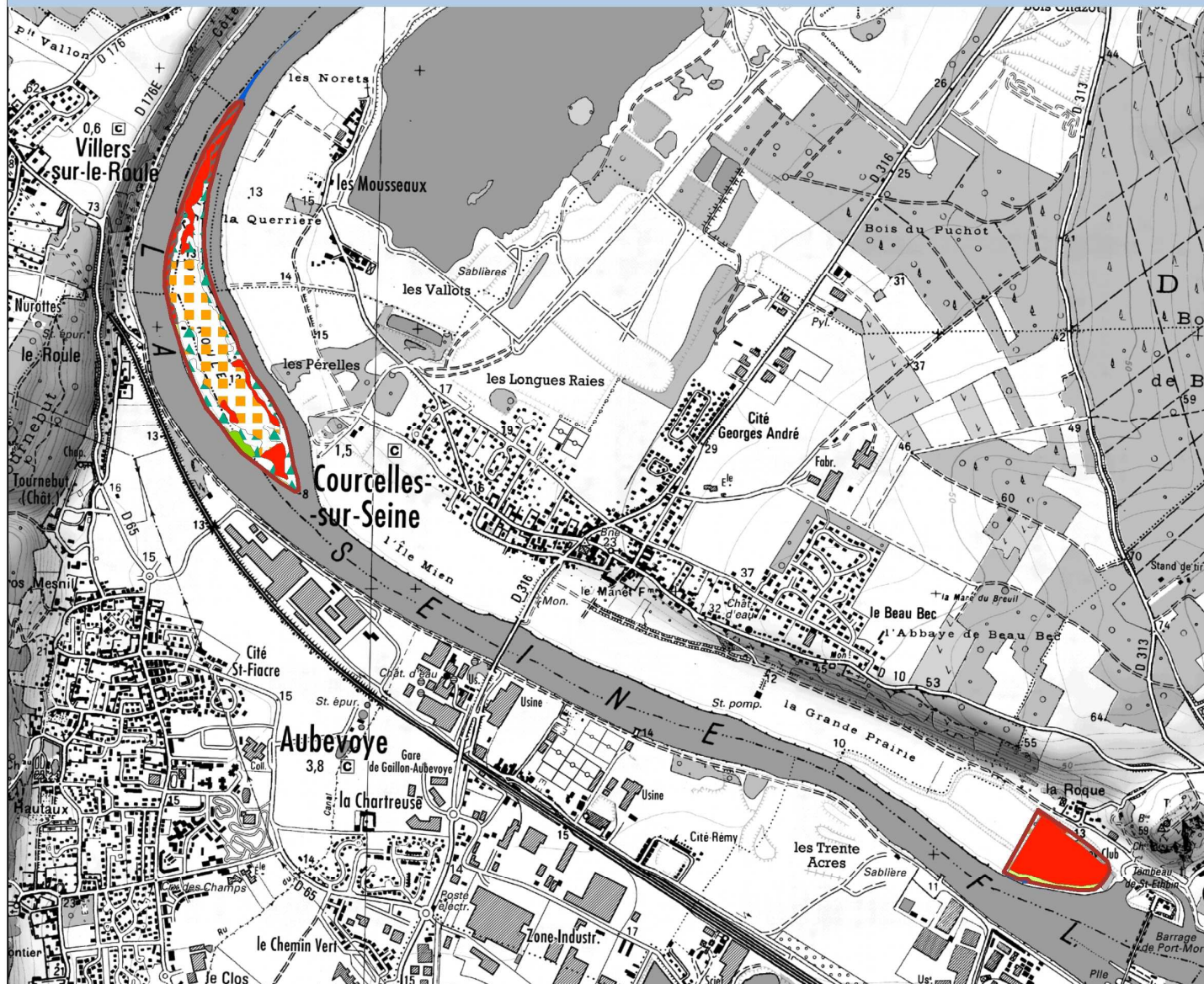
FEADER



Source : IGN, DREAL Haute Normandie, Biotopie 2010
Réalisation : Département de l'Eure, juillet 2011

Carte I-9 - Les habitats naturels du site Natura 2000 "Iles et berges de la Seine dans l'Eure"

Site Natura 2000 FR 2300207



Légende

Les îles et berges de la Seine dans l'Eure (SIC - directive Habitats)

HABITATS DE LA DIRECTIVE

- Estuaire (1130)
- Végétations aquatiques flottantes des eaux calmes du Magnopotamion ... (3150)
- Rivière avec végétation aquatique dominée par des Potamogetons (3260)
- Rivière avec berge vaseuse à végétation du Bidenton ou Chenopodium rubri (3270)
- Mégaphorbiaies mésotrophes à eutrophes (6430)
- Prairies de fauche de basse altitude (6510)
- Saulaies arborescentes à Saule blanc (91E0)
- Forêts mixtes riveraines des grands fleuves (91F0)
- mosaïques

AUTRES HABITATS

- Milieux aquatiques non marins
- Bancs de sable, sol nu
- Autres prairies
- Roselières
- Végétation préforestière
- Boisements humides
- Boisements mésophiles
- Plantations arborées
- Cultures et végétations rudérales
- Bâts, jardins, vergers

0 80 160 320 480 Mètres



DÉPARTEMENT DE L'EURE



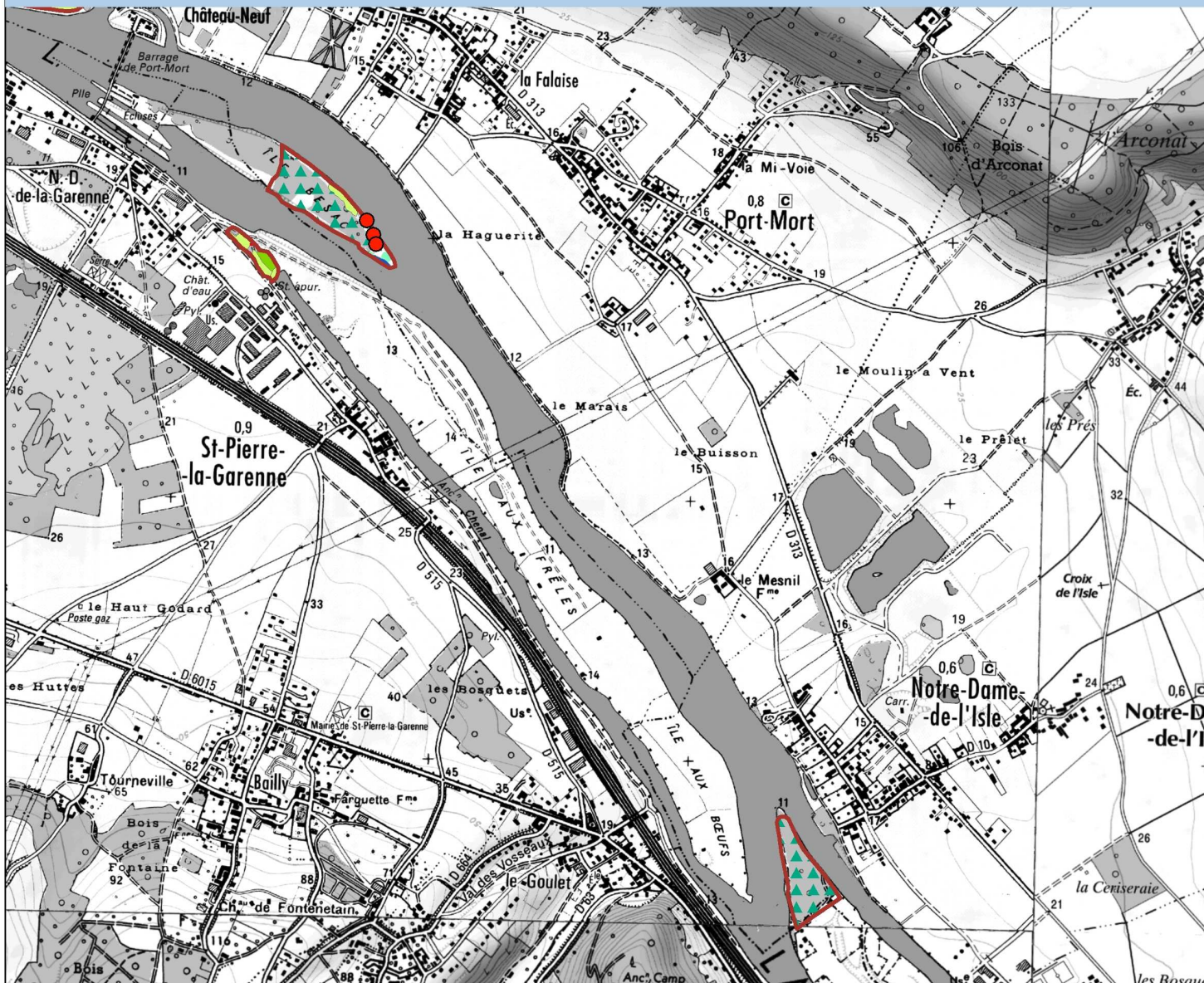
Liberté • Égalité • Fraternité
RÉPUBLIQUE FRANÇAISE
Direction Départementale des Territoires et de la Mer de l'Eure



Source : IGN, DREAL Haute Normandie, Biotopie 2010
Réalisation : Département de l'Eure, juillet 2011

Carte I-10 - Les habitats naturels du site Natura 2000 "Iles et berges de la Seine dans l'Eure"

Site Natura 2000 FR 23002007



Légende

Les îles et berges de la Seine dans l'Eure (SIC - directive Habitats)

HABITATS DE LA DIRECTIVE

- Estuaire (1130)
- Végétations aquatiques flottantes des eaux calmes du Magnopotamion ... (3150)
- Rivière avec végétation aquatique dominée par des Potamots (3260)
- Rivière avec berge vaseuse à végétation du Bidiontion ou Chenopodium rubri (3270)
- Mégaphorbiaies mésotrophes à eutrophes (6430)
- Prairies de fauche de basse altitude (6510)
- Saules arborescentes à Saule blanc (91E0)
- Forêts mixtes riveraines des grands fleuves (91F0)
- mosaïques

AUTRES HABITATS

- Milieux aquatiques non marins
- Bancs de sable, sol nu
- Autres prairies
- Roselières
- Végétation préforestière
- Boissements humides
- Boissements mésophiles
- Plantations arborées
- Cultures et végétations rudérales
- Bâti, jardins, vergers

0 80 160 320 480 Mètres



Source: IGN, DREAL Haute Normandie, Biotope 2010
Réalisation: Département de l'Eure, juillet 2011