



Les clairières forestières

RECONNAISSANCE – INDICES DE PRÉSENCE

Ce sont des zones d'ouverture du couvert forestier, de quelques ares à quelques hectares, dans lesquelles l'arrivée d'éclaircissement direct crée une modification de l'expression de la végétation

par rapport aux zones fermées environnantes. Les clairières forestières ont diverses origines : trouées de chablis, incendies, coupes d'arbres, utilisations annexes à la production forestière (culture à gibier, biodiversité, ...). Elles correspondent au stade pionnier d'un cycle évolutif, l'embroussaillage puis l'installation d'arbres forestiers, ou simplement la fermeture du couvert, les faisant disparaître à plus ou moins longue échéance.

Les rares clairières forestières qui se maintiennent naturellement le doivent à la conjugaison de plusieurs facteurs : sol très contraignant empêchant l'installation de ligneux (très superficiel, hyper acide, ...), végétation très concurrente pour les arbustes (Fougère aigle, Callune, graminées très développées), abrutissement systématique des ligneux.



Le cortège typique

La nature du sol et la station, l'origine de la clairière, sa taille, la dynamique de la végétation sont autant de variables qui ne permettent pas d'identifier un cortège typique de la clairière. Bien évidemment, les espèces ayant un fort besoin en lumière directe (héliophiles) trouveront là des espaces d'épanouissement.

Intérêt écologique



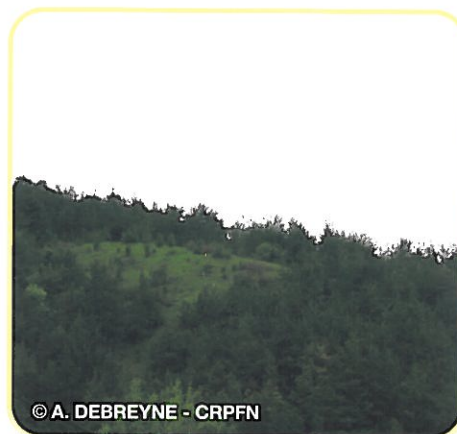
- Ces zones de rupture créent une diversité de milieux intéressante pour de nombreuses espèces animales et végétales. Les clairières sont accompagnées de lisières, avec ou sans ourlet, sur leurs zones de transition avec le couvert forestier. Il y a donc une diversité d'espaces concentrée sur une faible surface.
- Outre la diversité floristique propre aux clairières, les insectes qui y sont liés (papillons par exemple, ...) alimentent un terrain de chasse privilégié pour les oiseaux et les chauves-souris.
- Ce sont également des zones recherchées de nidification (clairières ou leurs lisières) ou encore des zones de gagnage (chevreuil) ou même de reproduction (places de brame de cervidés).
- Dans certains cas, les clairières abritent des habitats particulièrement intéressants du point de vue environnemental : landes à éricacées, zones humides, tourbière, pelouses, ... (habitats d'intérêt européen, listés par la directive Habitats).

Intérêt économique

- Le maintien de clairières en zones improductives relève du bon sens. En zones productives, des successions d'opérations sylvicoles créent un flux plus ou moins régulier de clairières temporaires (quelques années) et leur présence relève de la gestion normale.
- Le maintien délibéré à long terme de quelques clairières en forêt, même en zones productives, permet d'augmenter la biodiversité générale d'un massif. Dans ce cas, elles peuvent être considérées comme annexes à la production forestière et leur proportion en surface doit être mesurée.
- En forêt privée normande, la surface moyenne des coupes rases est de l'ordre de 2,5 hectares. On peut donc considérer que les coupes rases avant plantation constituent une trame de clairières temporaires, offrant toutes les particularités de richesse de ces milieux.

Localisation sur le terrain

Partout en forêt ...

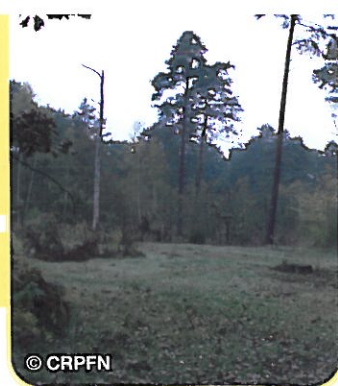


Réouverture d'une clairière forestière



Clairière et lisière forestière

Les clairières forestières



GESTION DU MILIEU

Objectif général de gestion

Maintenir la clairière ouverte, ou organiser des successions d'apparitions et disparitions de clairières.

La surface des clairières devra être mesurée par rapport à la surface d'une forêt. Associées aux bordures de voiries forestières, aux allées, aux pare-feux, les clairières complètent utilement le réseau « ouvert » en forêt, nécessaire à l'expression de sa biodiversité spécifique.

Gestion sylvicole

En **futaie régulière** ou en **taillis simple**, les phases « début de cycle » permettent l'installation provisoire de clairières, échelonnées dans le temps.



Gestion sylvo-environnementale

Le fractionnement des grandes coupes rases permet de créer des clairières temporaires plus fonctionnelles.



Le **traitement irrégulier** permet, lors des récoltes de gros bois, de créer en continu une multitude de petites clairières temporaires.



Gestion environnementale

Actions à favoriser pour une gestion optimale de l'habitat

- Réouvrir périodiquement la clairière par extraction des ligneux qui s'y développent naturellement.
- Limiter la fréquentation des zones de nidification connues d'avril à juillet.
- Conserver la clairière si elle abrite un habitat d'intérêt patrimonial : landes sèches et humides, pelouses, éboulis, ... (cf. fiches correspondantes).



A ÉVITER

- Le reboisement systématique de toutes les clairières au sein d'un massif hormis celles créées par les coupes rases.



FAVORISER

Gestion cynégétique associée et possible

- Un débroussaillage par zones successives permet de maintenir une mosaïque intéressante de milieux d'un point de vue cynégétique. Globalement, cela peut également permettre la conservation de clairières.



Clairière forestière après coupe



Engoulevent d'Europe

Remarque importante - La création et le maintien des clairières doivent rester compatibles avec la législation sur le défrichement.