



TECHNIQUE DE TAILLE ET D'ELAGAGE DU MERISIER

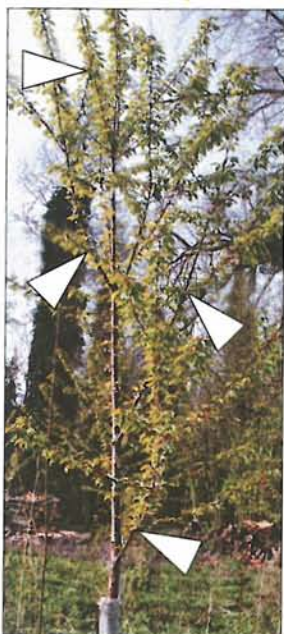
OBJECTIF : si possible, fût de 6 m droit et sans branche

La taille

Elle a pour but de corriger les défauts de rectitude dès qu'ils apparaissent.

☛ Les accidents de végétation (pucerons, vent, oiseaux) provoquent des déformations accidentelles. **Il faut les corriger très tôt avant que la déformation affecte la rectitude du tronc.**

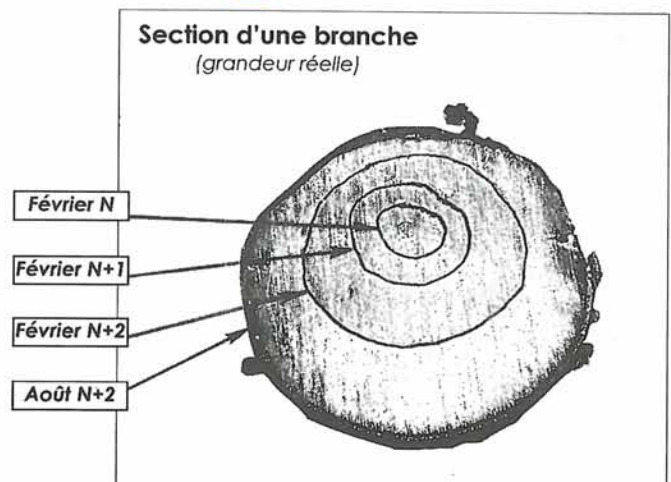
☛ Le merisier reproduit souvent chaque année le même défaut : par exemple, une grosse branche (défaut génétique). **On peut donc anticiper et tailler très tôt ce défaut sans attendre que celui-ci s'affirme comme une tare.**



☛ Dans de bonnes conditions de station, le merisier est une essence à croissance rapide. En forêt, et même en plein découvert, les branches peuvent grossir de près de 2 cm par an sur le diamètre ! Mais en moyenne, 1 cm par an → **Il faut passer tous les ans.**

Une petite branche coûte moins cher à couper qu'une grosse

Passage fréquent = économie



L'élagage

Il vise à éliminer artificiellement les nœuds en coupant les branches entre 0 et 6 m, dès que celles-ci sont susceptibles de créer un défaut dans le bois.

- Le merisier cicatrise bien lorsqu'il est vigoureux et que les branches ne dépassent pas 3 cm (la taille du pouce)
- Sur les 6 premiers mètres, **il faut couper les branches qui excèdent la taille de votre pouce.**

Elagage = coupe de branche au diamètre

- Sur un verticille, il y a des grosses branches et des petites : **il faut couper les grosses et laisser les petites**, car l'arbre a besoin de "poumons" et la présence de branches nourrit le tronc à ce niveau
- **Meilleure cicatrisation des grosses branches et bon équilibre de l'arbre.**

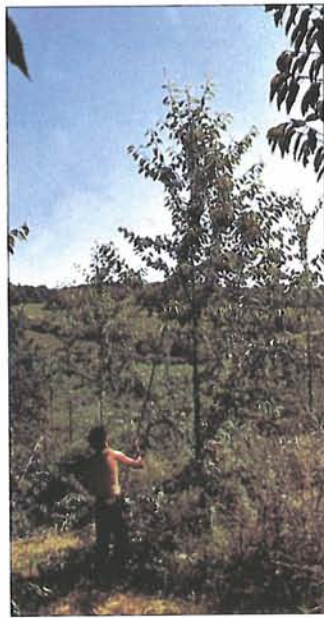


CONDUITE DE L'OPERATION

En pratique, souvent, taille et élagage se confondent :



❶ Avant intervention : observer l'arbre, repérer les grosses branches et les défauts.



❷ Couper uniquement les grosses branches dans le bas du houppier.



❸ Tailler en cime les défauts qui se sont révélés plus bas.



❹ L'arbre est suivi jusqu'au dernier verticille : opération terminée.

Quand ?

- Le merisier est très sensible à une maladie qui se multiplie sur les plaies en hiver
- **tailler en été (juillet), surtout pas après le 15 août.**

Combien ?

- Tailler si possible tous les beaux sujets.
- Elaguer 250/300 arbres par ha (tous ceux qui feront du sciage).

Une opération de taille-élagage bien faite aboutit à un arbre bien équilibré, à branches fines comme si l'on n'était jamais intervenu et que cet arbre possédait naturellement ces qualités.